

**ЗАБЕЛЕЖКИ**

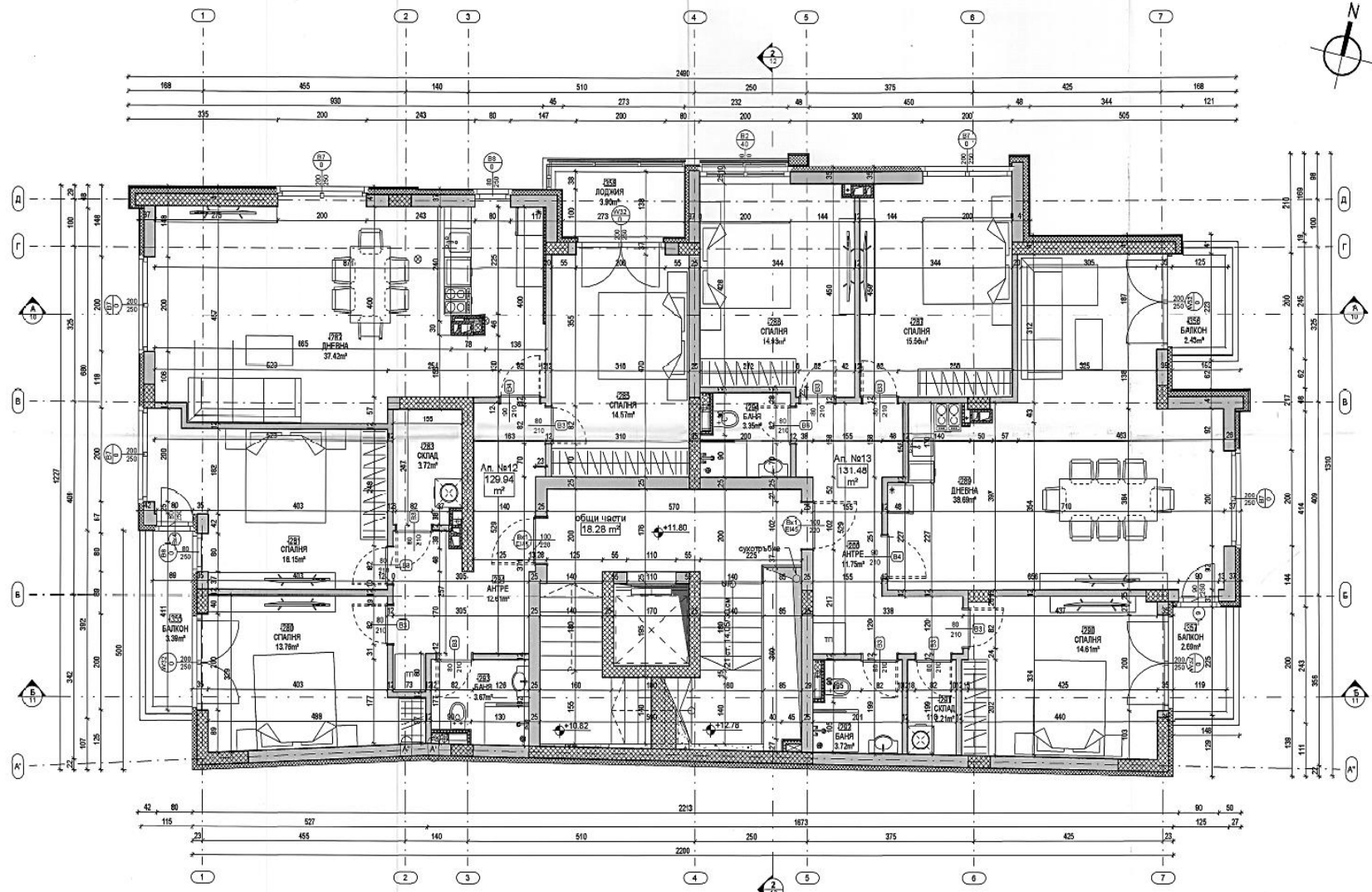
1. Външните стени, вертикалните конструктивни елементи и СТВ плоски над обзавзани помещения и коридори да се изпълнят с топлоизолация според проект по мест Енергийна Ефективност;
2. Външната и външната доземна да се изпълнят по спецификацията, която разчита се свърже от място;
3. Боями извърши да се изпълнят от издръжката турки с дебелина от 25 см. и 12 см.
4. Инсталационните шевове да се обзаведат с гладколон с дебелина 5 см и след провеждането на инсталациите да се замазват с горещ битумен замазка, когато не са конструктивни елементи да се изпълняват монтажни;
5. Задковите при откритие между помещения и балкон, когато не са конструктивни елементи да се изпълняват монтажни;
6. Напълнителни водещи системи по проект от 0.5% до 2%, съобразено с когата на спрени и прилежащите вертикални елементи;
7. Свързаните с обзавзването елемента да се изпълнят по проект чрез ВиК.

Легенда:

- СТВ елемент
- Тухлена стена 12 см
- Тухлена стена 25 см
- Топографически хоризонт
- Койноно тило
- Квалитативна тръба водопровод
- Вентилатор
- Топографически

**ПЛОЩ АПАРТАМЕНТИ ЧЕТВЪРТИ ЕТАЖ**

Помещение	Площ
Ап №12	129.94 м <sup>2</sup>
Ап №15	131.48 м <sup>2</sup>
общо място	18.28 м <sup>2</sup>



**ЧЕТВЪРТИ ЕТАЖ НА КОТА +11.00**

Помещение	ПОД	СТЕНИ	ТАВАН
СПАЛНЯ	равнотегос	ляпис	ляпис
КЕ	равнотегос	ляпис	ляпис
СПАЛНЯ	ляпис	ляпис	ляпис
СПАЛНЯ	ляпис	ляпис	ляпис
КЕ	ляпис	ляпис	ляпис
ОКЪД	равнотегос	ляпис	ляпис
АНТРЕ	равнотегос	ляпис	ляпис
СПАЛНЯ	ляпис	ляпис	ляпис
САЛОН	равнотегос	ляпис	ляпис
БАЛКОН	равнотегос	мазаника	+
КОРИДОР	равнотегос	ляпис	ляпис
ОКЪЛЪ	ляпис	ляпис	ляпис

**ЧЕТВЪРТИ ЕТАЖ НА КОТА +11.00**

Помещение	ПОД	СТЕНИ
СПАЛНЯ	ляпис	ляпис
АНТРЕ	равнотегос	ляпис
КЕ	равнотегос	ляпис
СПАЛНЯ	ляпис	ляпис
ОКЪД	равнотегос	ляпис
САЛОН	равнотегос	ляпис
БАНИ	равнотегос	ляпис
БАЛКОН	равнотегос	мазаника
КОРИДОР	равнотегос	ляпис
ОКЪЛЪ	ляпис	ляпис