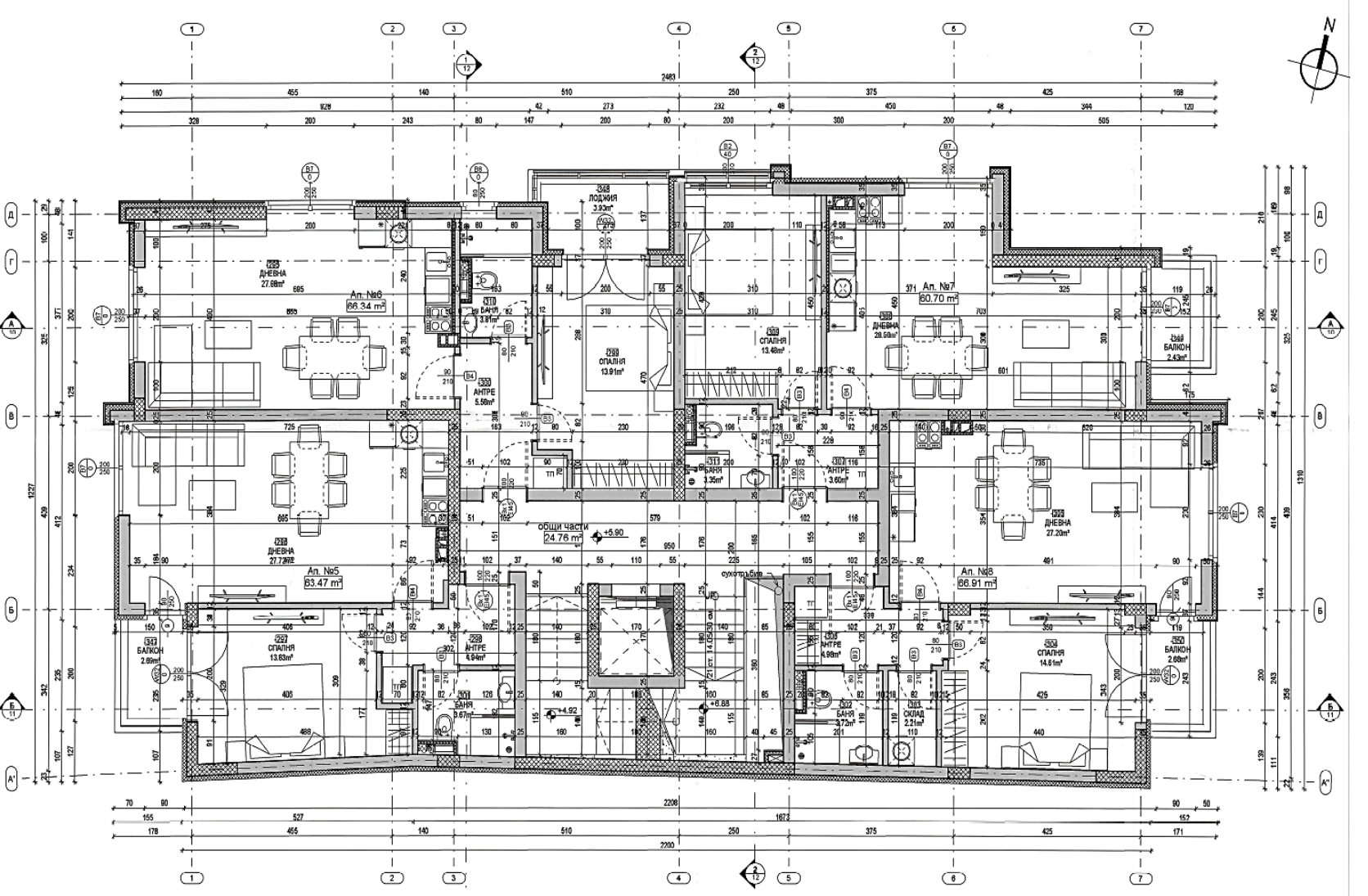


- ЗАБЕЛЕЖЕНИЯ
1. Височините стени, вертикалните конструкции и елементите на стъпалата над обитаваните помещения и етажове да не надвишават стандартния етажов план по част Етажовия Еквивалент.
  2. Височините и височините етажове да се изпълняват по спецификациите, като размерите се следват от място.
  3. Вземни надлъжни да се изпълняват от керемични тухли с дебелина от 250 мм и 12 см.
  4. Инсталационните шахти да се обхватят с габриолтон с дебелина 5 см и след провеждането на инсталациите да се замоколят опортите между тях, откъдето не са маркирани в плана № 10Т1.
  5. Щърците при откритите между помещения и балкони, когато не са конструктивни елементи да се изпълняват шпалони.
  6. Планирите във входите са с наклон от 0.5% до 2%, съобразено с местните условия на планиранията покривни елементи.
  7. Свързките в съединителните възли да се изпълняват по проект част Вкв.

- Легенда
- СТЕ елемент
  - ТУХЛЕНА СТЕНА 12 см
  - ТУХЛЕНА СТЕНА 25 см
  - ПОКРИТИЕ ПОВЪХИТЕЛЕН КРЪБЕРЪС
  - КЛИМЪТЕН ТИЛО
  - КЛИМАТИЗНА ЦЕНТРАЛНА ЕДИНИЦА
  - РАДИАТОР
  - ВАКУУМНА ПИПИЛКА
  - ТУПИТЕРАЦИЯ

Помещение	Площ
Ан. № 5	63.47 м <sup>2</sup>
Ан. № 6	86.34 м <sup>2</sup>
Ан. № 7	60.70 м <sup>2</sup>
Ан. № 8	86.91 м <sup>2</sup>
Общ. части	24.76 м <sup>2</sup>



ВТОРИ ЕТАЖ НА КОТА +5.90

Помещение	ПОД	СТЕНИ	ТАБАН
СТЪПИЩЕ	трамвопорец	лепис	лепис
ДНЕВНА	паркет	лепис	лепис
СПАЛНЯ	паркет	лепис	лепис
АНТРЕ	трамвопорец	лепис	лепис
БАНИ	трамвопорец	фаянс	лепис
БАЛКОН	трамвопорец	мазилка	и
ДНЕВНА	паркет	лепис	лепис
СПАЛНЯ	паркет	лепис	лепис
АНТРЕ	трамвопорец	лепис	лепис
БАНИ	трамвопорец	фаянс	лепис
ЛОЖНИЦА	трамвопорец	-	-
АНТРЕ	трамвопорец	лепис	лепис

ВТОРИ ЕТАЖ НА КОТА +5.90

Помещение	ПОД	СТЕНИ	ТАБАН
ДНЕВНА	паркет	лепис	лепис
СПАЛНЯ	паркет	лепис	лепис
БАНИ	трамвопорец	фаянс	лепис
БАЛКОН	трамвопорец	мазилка	-
БАНИ	трамвопорец	фаянс	лепис
СПАЛНЯ	трамвопорец	лепис	лепис
АНТРЕ	трамвопорец	лепис	лепис
БАНИ	трамвопорец	фаянс	лепис
БАЛКОН	трамвопорец	мазилка	-

В. Втори етаж: 22