

ОПИСАНИЕ НА ПОМЕЩЕНИЯТА

№	НАИМЕНОВАНИЕ НА ПОМЕЩЕНИЕТО	ПОД	СТЕНА	ТАВАН		
1	СТУЛБИЩНА КЛЕТКА	ГРАНИТОПОКРИ	ЦЕРТАКА	ЦЕРТАКА		
		СТУПЕНИ	ЛАТЕКС	ЛАТЕКС		
			ЛАТЕКС	ЛАТЕКС		
2	ПРЕДВЕША АКСИОПОР	ГРАНИТОПОКРИ	ЦЕРТАКА	ЦЕРТАКА		
			ЛАТЕКС	ЛАТЕКС		
3	ОБСЛУЖВАЩИ КОРИДОР	ГРАНИТОПОКРИ	ЦЕРТАКА	ЦЕРТАКА		
			ЛАТЕКС	ЛАТЕКС		
4	АПАРТАМЕНТ № 123					
	41	ВИДНО ПРИБЛИЖЕНИЕ	ГРАНИТОПОКРИ	ЦЕРТАКА	ЦЕРТАКА	
	42	ДЪРВЕНА С КЪЛ ЗА ИРВЕЖЕНЕ	ЛАМИНИРАНИ ПАНЕЛ	ЦЕРТАКА	ЦЕРТАКА	
	43	КОУНИЧЕСКИ БОКС	ГРАНИТОПОКРИ	ЛАТЕКС	ЛАТЕКС	
	44	БАНИ	ТЕРАСОТА	ТАВАН	ТАВАН	
	45	СПАЛНИ	ЛАМИНИРАНИ ПАНЕЛ	ЦЕРТАКА	ЦЕРТАКА	
	46	СПАЛНИ	ЛАМИНИРАНИ ПАНЕЛ	ЛАТЕКС	ЛАТЕКС	
	47	ТЕРАСИ	ГРАНИТОПОКРИ	ПОСЛОВИЧНИ МАХИЛА	МАХИЛА	
	5	АПАРТАМЕНТ № 124				
		51	ВИДНО ПРИБЛИЖЕНИЕ	ГРАНИТОПОКРИ	ЦЕРТАКА	ЦЕРТАКА
		52	ДЪРВЕНА С КЪЛ ЗА ИРВЕЖЕНЕ	ЛАМИНИРАНИ ПАНЕЛ	ЦЕРТАКА	ЦЕРТАКА
		53	КОУНИЧЕСКИ БОКС	ГРАНИТОПОКРИ	ЛАТЕКС	ЛАТЕКС
54		БАНИ	ТЕРАСОТА	ТАВАН	ТАВАН	
55		СПАЛНИ	ЛАМИНИРАНИ ПАНЕЛ	ЦЕРТАКА	ЦЕРТАКА	
56		СПАЛНИ	ЛАМИНИРАНИ ПАНЕЛ	ЛАТЕКС	ЛАТЕКС	
57		ТЕРАСИ	ГРАНИТОПОКРИ	ПОСЛОВИЧНИ МАХИЛА	МАХИЛА	
6		АПАРТАМЕНТ № 125				
		61	ВИДНО ПРИБЛИЖЕНИЕ	ГРАНИТОПОКРИ	ЦЕРТАКА	ЦЕРТАКА
		62	КОУНИЧЕСКИ БОКС С КЪЛ ЗА ИРВЕЖЕНЕ	ЛАМИНИРАНИ ПАНЕЛ	ЦЕРТАКА	ЦЕРТАКА
		63	ДЪРВЕНА	ЛАМИНИРАНИ ПАНЕЛ	ЛАТЕКС	ЛАТЕКС
	64	БАНИ	ТЕРАСОТА	ТАВАН	ТАВАН	
	65	СПАЛНИ	ЛАМИНИРАНИ ПАНЕЛ	ЦЕРТАКА	ЦЕРТАКА	
	66	СПАЛНИ	ЛАМИНИРАНИ ПАНЕЛ	ЛАТЕКС	ЛАТЕКС	
	67	ТЕРАСИ	ГРАНИТОПОКРИ	ПОСЛОВИЧНИ МАХИЛА	МАХИЛА	
	7	АПАРТАМЕНТ № 126				
		71	ВИДНО ПРИБЛИЖЕНИЕ	ГРАНИТОПОКРИ	ЦЕРТАКА	ЦЕРТАКА
		72	ДЪРВЕНА	ЛАМИНИРАНИ ПАНЕЛ	ЛАТЕКС	ЛАТЕКС
		73	КОУНИЧЕСКИ БОКС С КЪЛ ЗА ИРВЕЖЕНЕ	ЛАМИНИРАНИ ПАНЕЛ	ЛАТЕКС	ЛАТЕКС
74		БАНИ	ТЕРАСОТА	ТАВАН	ТАВАН	
75		СПАЛНИ	ЛАМИНИРАНИ ПАНЕЛ	ЦЕРТАКА	ЦЕРТАКА	
76		СПАЛНИ	ЛАМИНИРАНИ ПАНЕЛ	ЛАТЕКС	ЛАТЕКС	
77		ТЕРАСИ	ГРАНИТОПОКРИ	ПОСЛОВИЧНИ МАХИЛА	МАХИЛА	
8		АПАРТАМЕНТ № 127				
		81	ВИДНО ПРИБЛИЖЕНИЕ	ГРАНИТОПОКРИ	ЦЕРТАКА	ЦЕРТАКА
		82	ДЪРВЕНА С КЪЛ ЗА ИРВЕЖЕНЕ	ЛАМИНИРАНИ ПАНЕЛ	ЦЕРТАКА	ЦЕРТАКА
		83	КОУНИЧЕСКИ БОКС	ГРАНИТОПОКРИ	ЛАТЕКС	ЛАТЕКС
	84	БАНИ	ТЕРАСОТА	ТАВАН	ТАВАН	
	85	СПАЛНИ	ЛАМИНИРАНИ ПАНЕЛ	ЦЕРТАКА	ЦЕРТАКА	
	86	СПАЛНИ	ЛАМИНИРАНИ ПАНЕЛ	ЛАТЕКС	ЛАТЕКС	
	87	ТЕРАСИ	ГРАНИТОПОКРИ	ПОСЛОВИЧНИ МАХИЛА	МАХИЛА	

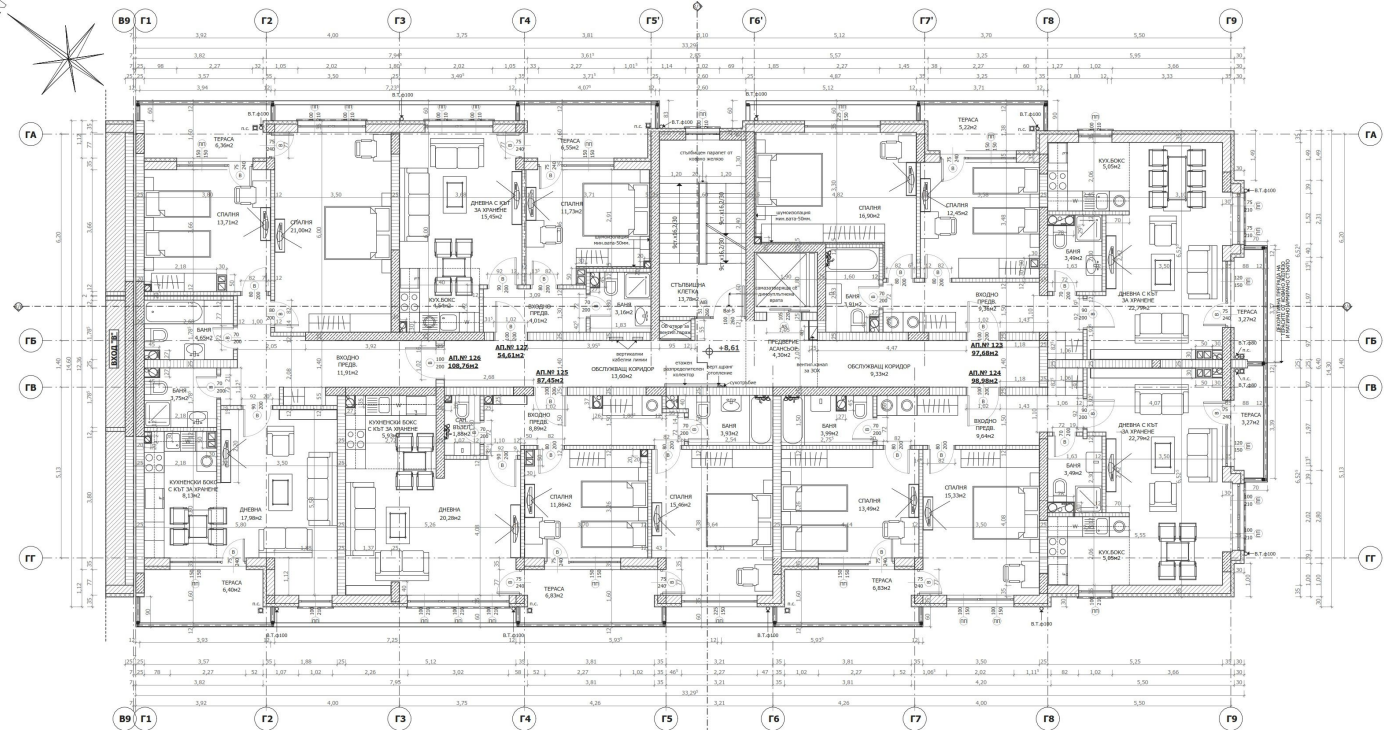
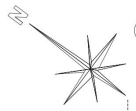
**ЗАБЕЛКА**

- 1 ВЪРХУ ИСТОЧНИТЕ СТЕНИ ВОЗДУШНО С ПРОВЕЖЕНИЕ НА ВОЗДУШНОТО ПОТОКОВЕ НА КЪРГОДИТЕ НА ОТДЕЛНИТЕ ПОМЕЩЕНИЯ ДОТЪРЪВАВАТ ПЪРВИ КОНСТРУКТИВНИ ЕЛЕМЕНТИ НА СТЪНАТА ДА СЕ ИЗПЪЛНИ ОТ ДИФУЗИОННИ БУЧНИ КИЧУРИНИ, В К. Д. ВЪНУ.
- 2 ПОВЪРХУ НА ВЪНШНИТЕ ПОМЕЩЕНИЯ БИЛИ И САБИТАРИ ВЪЛЪВ ИСТОЧНИТЕ СТЕНИ ПОВЪРХУ НА ОТДЕЛНИТЕ ПОМЕЩЕНИЯ ДОТЪРЪВАВАТ ПЪРВИ КОНСТРУКТИВНИ ЕЛЕМЕНТИ НА СТЪНАТА ДА СЕ ИЗПЪЛНИ ОТ ДИФУЗИОННИ БУЧНИ КИЧУРИНИ, В К. Д. ВЪНУ.
- 3 НАСЪРЪЖА КЪДЕТО СЪЩЕСТВУВА ПЪЛКАТА МЕЖДУ СТЪНАТА, СТЪНАТА И ТОВАРИТЕ МАШИНИ ПЪР ПОСЛОВЕ НА ПЪРВИТЕ И ВЪНШНИ МАХИЛА ДА СЕ ПОСЛУЖИ ПЪРВИТЕ ОТ СЪЩЕСТВУВАЩАТА ПЪРКА.
- 4 ВЪНШНИТЕ ВЪРТИКАЛНИ СТЪНИ ДО ВЪЛЪТ ДОТЪРЪВАВАТ ПЪРВИТЕ КОНСТРУКТИВНИ ЕЛЕМЕНТИ НА СТЪНАТА ДА СЕ ИЗПЪЛНИ ОТ ДИФУЗИОННИ БУЧНИ КИЧУРИНИ, В К. Д. ВЪНУ.
- 5 ВЪНШНИТЕ ВЪРТИКАЛНИ СТЪНИ ДО ВЪЛЪТ ДОТЪРЪВАВАТ ПЪРВИТЕ КОНСТРУКТИВНИ ЕЛЕМЕНТИ НА СТЪНАТА ДА СЕ ИЗПЪЛНИ ОТ ДИФУЗИОННИ БУЧНИ КИЧУРИНИ, В К. Д. ВЪНУ.
- 6 НАСЪРЪЖА НА ПОДЪРЪЖА НА ТЕРАСИТЕ ДА ВЪЛЪТ ДОТЪРЪВАВАТ ПЪРВИТЕ КОНСТРУКТИВНИ ЕЛЕМЕНТИ НА СТЪНАТА ДА СЕ ИЗПЪЛНИ ОТ ДИФУЗИОННИ БУЧНИ КИЧУРИНИ, В К. Д. ВЪНУ.

**СИГНАТУРНО ОБОЗНАЧЕНИЕ НА СТЕНИТЕ**



диаметричните стени са с височина 2.10 м и са изпълнени с гипскартон на вертикалните стени.



РАЗПРЕДЕЛЕНИЕ НА ЧЕТВЪРТИ ЕТАЖ  
ВХОД " Г " - "КОТА - +8.61"  
M 1:50

