

ОПИСАНИЕ НА ПОМЕЩЕНИЯТА

№	НАИМЕНОВАНИЕ НА ПОМЕЩЕНИЕТО	ПОД	СТЕНИ	ТАБАН
ОБЩИ ЗОНИ И ПРОСТРАНСТВА - етаж +2.77				
1	СТЪЛБИЩНА КЛЕТКА	ГРАНИТОЦИ	ЦЕКАТЪЛ ЛАТЕКС	ЦЕКАТЪЛ ЛАТЕКС
2	ПРЕДИВХОД АКСАНСОР	ГРАНИТОЦИ	ЦЕКАТЪЛ ЛАТЕКС	ЦЕКАТЪЛ ЛАТЕКС
3	ОБСЛУЖВАЩ КОРДИДОР	ГРАНИТОЦИ	ЦЕКАТЪЛ ЛАТЕКС	ЦЕКАТЪЛ ЛАТЕКС
ИНДИВИДУАЛНИ КИЛИЦА (АПАРТАМЕНТИ) - етаж +2.77				
4 АПАРТАМЕНТ № 111-ВТОРО НИВО				
ВТОРО НИВО				
И КОРДИДОР	ГРАНИТОЦИ	ЦЕКАТЪЛ ЛАТЕКС	ЦЕКАТЪЛ ЛАТЕКС	ЦЕКАТЪЛ ЛАТЕКС
И СПАЛНИ	ДЪРВЕНИНИ ПАНЕЛ	ЦЕКАТЪЛ ЛАТЕКС	ЦЕКАТЪЛ ЛАТЕКС	ЦЕКАТЪЛ ЛАТЕКС
И БАНИ	ТЕРМОСТАТ ФАНИС ДО ТАБАНО	ЦЕКАТЪЛ ЛАТЕКС	ЦЕКАТЪЛ ЛАТЕКС	ЦЕКАТЪЛ ЛАТЕКС
И ТЕРСА	ГРАНИТОЦИ	ПОЛИМЕРНИ НАЛИЧКИ	ПОРЦЕЛАН НАЛИЧКИ	ПОРЦЕЛАН НАЛИЧКИ
И СТЪЛБИЩНА ВРЪЗКА	ГРАНИТОЦИ	ЦЕКАТЪЛ ЛАТЕКС	ЦЕКАТЪЛ ЛАТЕКС	ЦЕКАТЪЛ ЛАТЕКС
5 АПАРТАМЕНТ № 112-ВТОРО НИВО				
ВТОРО НИВО				
И КОРДИДОР	ГРАНИТОЦИ	ЦЕКАТЪЛ ЛАТЕКС	ЦЕКАТЪЛ ЛАТЕКС	ЦЕКАТЪЛ ЛАТЕКС
И СПАЛНИ	ДЪРВЕНИНИ ПАНЕЛ	ЦЕКАТЪЛ ЛАТЕКС	ЦЕКАТЪЛ ЛАТЕКС	ЦЕКАТЪЛ ЛАТЕКС
И БАНИ	ТЕРМОСТАТ ФАНИС ДО ТАБАНО	ЦЕКАТЪЛ ЛАТЕКС	ЦЕКАТЪЛ ЛАТЕКС	ЦЕКАТЪЛ ЛАТЕКС
И ТЕРСА	ГРАНИТОЦИ	ПОЛИМЕРНИ НАЛИЧКИ	ПОРЦЕЛАН НАЛИЧКИ	ПОРЦЕЛАН НАЛИЧКИ
И СТЪЛБИЩНА ВРЪЗКА	ГРАНИТОЦИ	ЦЕКАТЪЛ ЛАТЕКС	ЦЕКАТЪЛ ЛАТЕКС	ЦЕКАТЪЛ ЛАТЕКС
6 АПАРТАМЕНТ № 113-ВТОРО НИВО				
ВТОРО НИВО				
И КОРДИДОР	ГРАНИТОЦИ	ЦЕКАТЪЛ ЛАТЕКС	ЦЕКАТЪЛ ЛАТЕКС	ЦЕКАТЪЛ ЛАТЕКС
И СПАЛНИ	ДЪРВЕНИНИ ПАНЕЛ	ЦЕКАТЪЛ ЛАТЕКС	ЦЕКАТЪЛ ЛАТЕКС	ЦЕКАТЪЛ ЛАТЕКС
И БАНИ	ТЕРМОСТАТ ФАНИС ДО ТАБАНО	ЦЕКАТЪЛ ЛАТЕКС	ЦЕКАТЪЛ ЛАТЕКС	ЦЕКАТЪЛ ЛАТЕКС
И ТЕРСА	ГРАНИТОЦИ	ПОЛИМЕРНИ НАЛИЧКИ	ПОРЦЕЛАН НАЛИЧКИ	ПОРЦЕЛАН НАЛИЧКИ
И СТЪЛБИЩНА ВРЪЗКА	ГРАНИТОЦИ	ЦЕКАТЪЛ ЛАТЕКС	ЦЕКАТЪЛ ЛАТЕКС	ЦЕКАТЪЛ ЛАТЕКС
7 АПАРТАМЕНТ № 114-ВТОРО НИВО				
ВТОРО НИВО				
И КОРДИДОР	ГРАНИТОЦИ	ЦЕКАТЪЛ ЛАТЕКС	ЦЕКАТЪЛ ЛАТЕКС	ЦЕКАТЪЛ ЛАТЕКС
И СПАЛНИ	ДЪРВЕНИНИ ПАНЕЛ	ЦЕКАТЪЛ ЛАТЕКС	ЦЕКАТЪЛ ЛАТЕКС	ЦЕКАТЪЛ ЛАТЕКС
И БАНИ	ТЕРМОСТАТ ФАНИС ДО ТАБАНО	ЦЕКАТЪЛ ЛАТЕКС	ЦЕКАТЪЛ ЛАТЕКС	ЦЕКАТЪЛ ЛАТЕКС
И ТЕРСА	ГРАНИТОЦИ	ПОЛИМЕРНИ НАЛИЧКИ	ПОРЦЕЛАН НАЛИЧКИ	ПОРЦЕЛАН НАЛИЧКИ
И СТЪЛБИЩНА ВРЪЗКА	ГРАНИТОЦИ	ЦЕКАТЪЛ ЛАТЕКС	ЦЕКАТЪЛ ЛАТЕКС	ЦЕКАТЪЛ ЛАТЕКС
8 АПАРТАМЕНТ № 115				
И ВХОДНО ПРЕДИВХОД				
И ДНЕВНА С КЪЛЪ ЗА КРАЧЕНЕ	ДЪРВЕНИНИ ПАНЕЛ	ЦЕКАТЪЛ ЛАТЕКС	ЦЕКАТЪЛ ЛАТЕКС	ЦЕКАТЪЛ ЛАТЕКС
И КУПИЛНИСКИ КОС	ГРАНИТОЦИ	ЦЕКАТЪЛ ЛАТЕКС	ЦЕКАТЪЛ ЛАТЕКС	ЦЕКАТЪЛ ЛАТЕКС
И СПАЛНИ	ДЪРВЕНИНИ ПАНЕЛ	ЦЕКАТЪЛ ЛАТЕКС	ЦЕКАТЪЛ ЛАТЕКС	ЦЕКАТЪЛ ЛАТЕКС
И БАНИ	ТЕРМОСТАТ ФАНИС ДО ТАБАНО	ЦЕКАТЪЛ ЛАТЕКС	ЦЕКАТЪЛ ЛАТЕКС	ЦЕКАТЪЛ ЛАТЕКС
И КОРДИДОР	ГРАНИТОЦИ	ЦЕКАТЪЛ ЛАТЕКС	ЦЕКАТЪЛ ЛАТЕКС	ЦЕКАТЪЛ ЛАТЕКС
И ОУСЛАВ	ГРАНИТОЦИ	ЦЕКАТЪЛ ЛАТЕКС	ЦЕКАТЪЛ ЛАТЕКС	ЦЕКАТЪЛ ЛАТЕКС
И ТЕРСА	ГРАНИТОЦИ	ПОЛИМЕРНИ НАЛИЧКИ	ПОРЦЕЛАН НАЛИЧКИ	ПОРЦЕЛАН НАЛИЧКИ
9 АПАРТАМЕНТ № 116				
И ВХОДНО ПРЕДИВХОД				
И ДНЕВНА С КУПИЛНИСКИ КОС И КЪЛЪ ЗА КРАЧЕНЕ	ДЪРВЕНИНИ ПАНЕЛ	ЦЕКАТЪЛ ЛАТЕКС	ЦЕКАТЪЛ ЛАТЕКС	ЦЕКАТЪЛ ЛАТЕКС
И КУПИЛНИСКИ КОС	ГРАНИТОЦИ	ЦЕКАТЪЛ ЛАТЕКС	ЦЕКАТЪЛ ЛАТЕКС	ЦЕКАТЪЛ ЛАТЕКС
И СПАЛНИ	ДЪРВЕНИНИ ПАНЕЛ	ЦЕКАТЪЛ ЛАТЕКС	ЦЕКАТЪЛ ЛАТЕКС	ЦЕКАТЪЛ ЛАТЕКС
И БАНИ	ТЕРМОСТАТ ФАНИС ДО ТАБАНО	ЦЕКАТЪЛ ЛАТЕКС	ЦЕКАТЪЛ ЛАТЕКС	ЦЕКАТЪЛ ЛАТЕКС
И ГАРДЕРОБНО	ТЕРМОСТАТ ФАНИС ДО ТАБАНО	ЦЕКАТЪЛ ЛАТЕКС	ЦЕКАТЪЛ ЛАТЕКС	ЦЕКАТЪЛ ЛАТЕКС
И ТЕРСА	ГРАНИТОЦИ	ПОЛИМЕРНИ НАЛИЧКИ	ПОРЦЕЛАН НАЛИЧКИ	ПОРЦЕЛАН НАЛИЧКИ
10 АПАРТАМЕНТ № 117				
И ВХОДНО ПРЕДИВХОД				
И ДНЕВНА	ДЪРВЕНИНИ ПАНЕЛ	ЦЕКАТЪЛ ЛАТЕКС	ЦЕКАТЪЛ ЛАТЕКС	ЦЕКАТЪЛ ЛАТЕКС
И КУПИЛНИСКИ КОС С КЪЛЪ ЗА КРАЧЕНЕ	ГРАНИТОЦИ	ЦЕКАТЪЛ ЛАТЕКС	ЦЕКАТЪЛ ЛАТЕКС	ЦЕКАТЪЛ ЛАТЕКС
И БАНИ	ТЕРМОСТАТ ФАНИС ДО ТАБАНО	ЦЕКАТЪЛ ЛАТЕКС	ЦЕКАТЪЛ ЛАТЕКС	ЦЕКАТЪЛ ЛАТЕКС
И СПАЛНИ	ДЪРВЕНИНИ ПАНЕЛ	ЦЕКАТЪЛ ЛАТЕКС	ЦЕКАТЪЛ ЛАТЕКС	ЦЕКАТЪЛ ЛАТЕКС
И ТЕРСА	ГРАНИТОЦИ	ПОЛИМЕРНИ НАЛИЧКИ	ПОРЦЕЛАН НАЛИЧКИ	ПОРЦЕЛАН НАЛИЧКИ

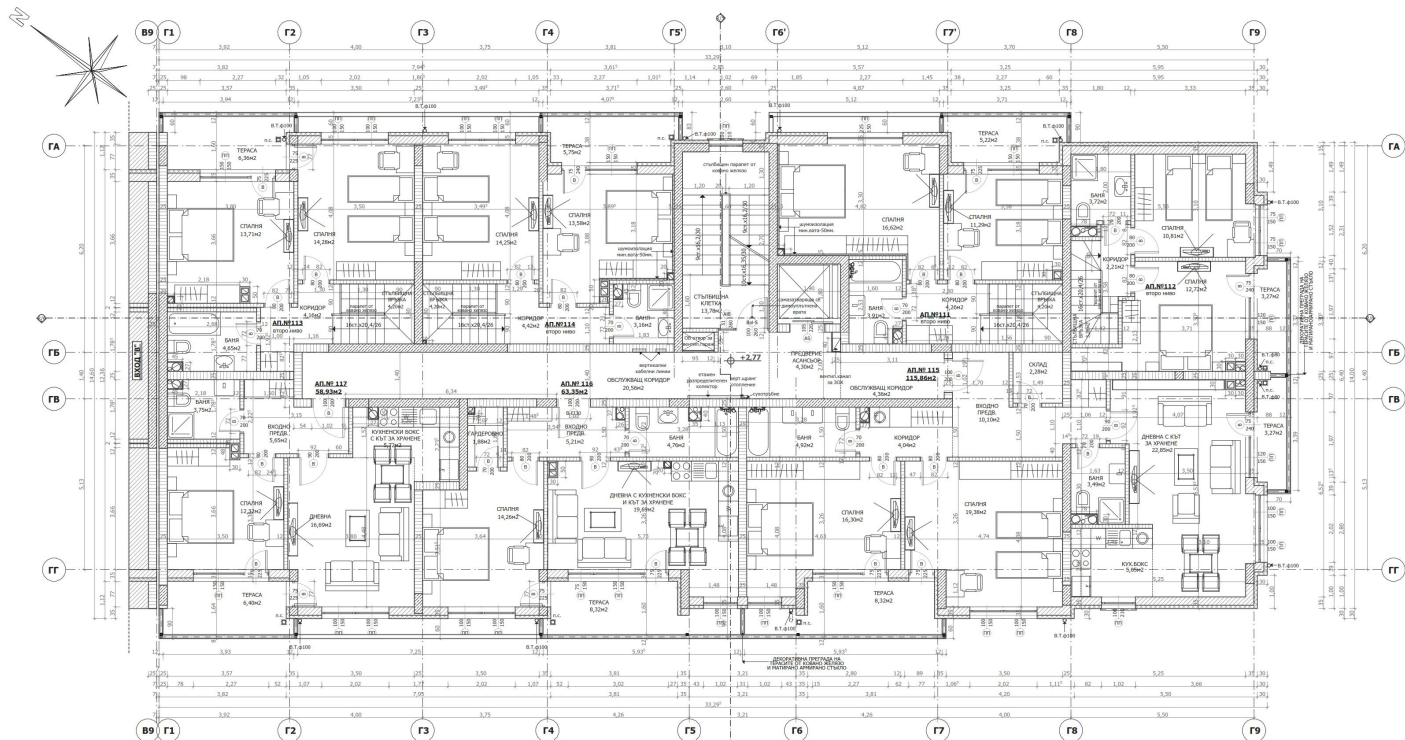
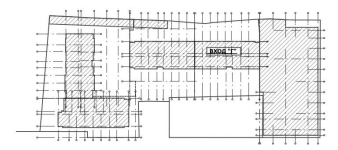
ЗАБЕЛЖКИ

- Всички инсталационни отвори свързани с проекцията на помещението на отглеждане на растенията, изградени в съответствие с конструктивни елементи на стаята да се изградят от дървопластикова плоча, конструктивна, в т.ч. О.К. Евроком.
- Използват се всички видове покривни материали и сантехнически изделия и предвидени подводни системи съгласно проекта, в т.ч. да бъдат изградени и съответните тераси на отводни системи съгласно проекта на тези помещения да бъдат изпълнени с 1.0m, по-високо от пода на съответно помещението.
- Използват се всички видове покривни материали и сантехнически изделия и предвидени подводни системи съгласно проекта, в т.ч. да бъдат изградени и съответните тераси на отводни системи съгласно проекта на тези помещения да бъдат изпълнени с 1.0m, по-високо от пода на съответно помещението.

СИГНАТУРНО ОБОЗНАЧЕНИЕ НА СТЕНИТЕ

- КОНСТРУКТИВНИ СТОЯНОКОНТОКОВИ ПАНЕЛИ
- КОНСТРУКТИВНИ СТОЯНОКОНТОКОВИ ЕЛЕМЕНТИ С ВЪНШНА ТОПОЛОСОБИЯ
- ВЪНШНА СТЕНА ОТ ТЕРАСА С ВЪНШНА ТОПОЛОСОБИЯ
- ВЪНШНА ПРЕГРАДНА СТЕНА ОТ ТЕРАСА СЪС 20cm ПЪЛНИТЕЛ
- ОБЩИНА С ГИПСКОКАРТОН НА ВЪНШНОСТЕТИ СЪСТЪПОВЕ

използват се всички видове покривни материали



РАЗПРЕДЕЛЕНИЕ НА ВТОРИ ЕТАЖ
ВХОД "Г" - "КОТА" - +2.77 -
И.150