













05
ETAZH

25





05
ETAJ

22













ДРУЖБА 1

THE MALL

бул. Кръстю Пастухов

Център

бул. Брюксел

бул. Илия Бешков

МЛАДОСТ 1



КАУФЛАНД

бул. проф. Цветан Лазаров

бул. Александър Малинов

бул. Цариградско шосе

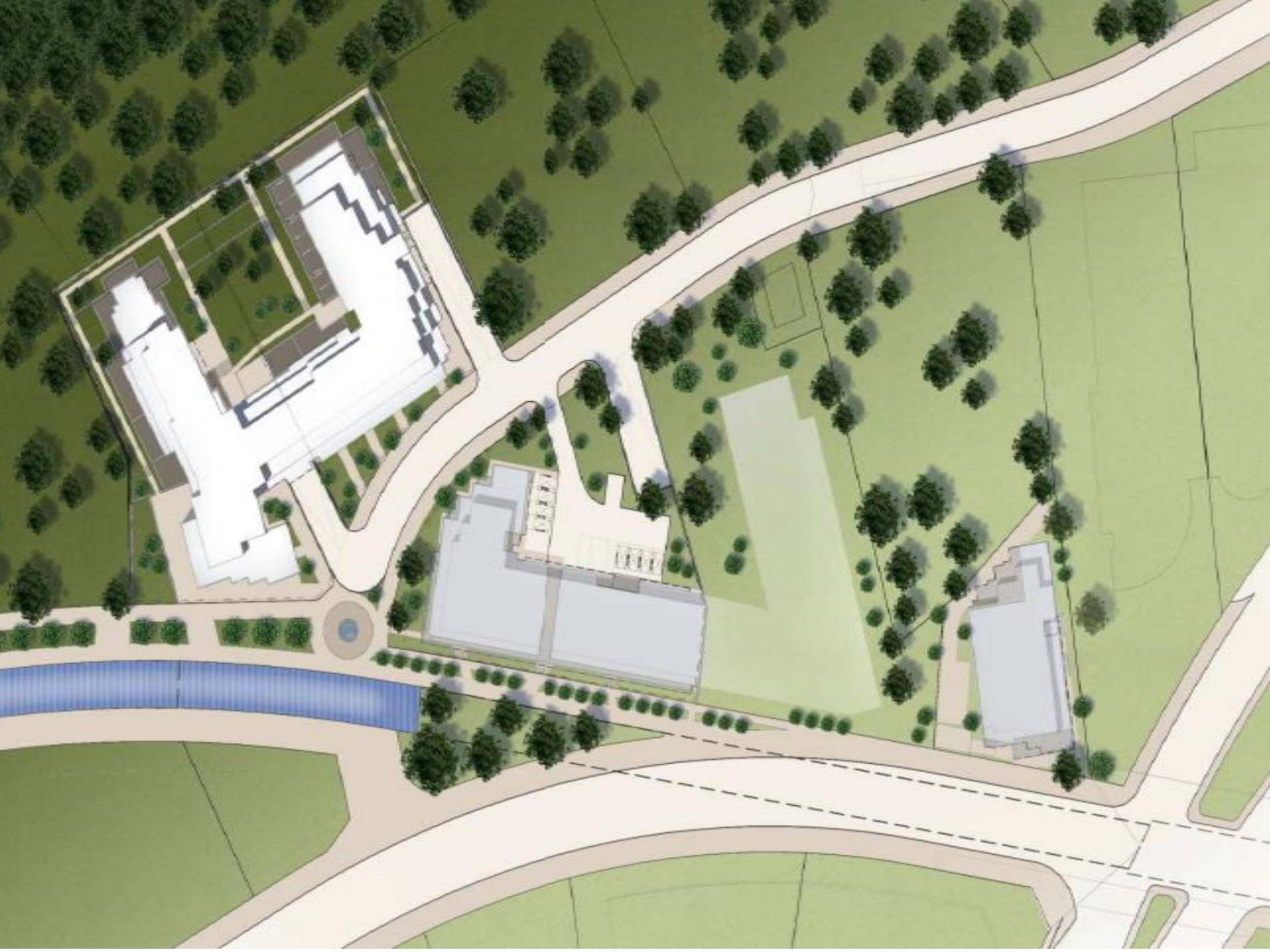
бул. Обиколна

МЛАДОСТ 1А



Интер Експо
Център

Хипермаркет
МЕТРО







ПАРТЕР

ВХ	ЭТАЖ / КОТА	ОБЕКТ	ИЗЛОЖЕНИЕ	ЗАСТР. ПЛОЩ	ОБЩИ ЧАСТИ	ОБЩА ПЛОЩ
N	N	N		M2	M2	M2
A	1 (КОТА +0,00)	A.60	ЮИ	52.78	8.36	61.14
A	1 (КОТА +0,00)	МАГАЗИН 01	ЮИ	57.34	9.06	66.40
A	1 (КОТА +0,00)	МАГАЗИН 02	ЮИ	35.86	5.67	41.53
A	1 (КОТА +0,00)	МАГАЗИН 03	ЮИ/ЮЗ	66.16	10.47	76.63
A	1 (КОТА +0,00)	МАГАЗИН 04	З/СЗ	68.53	10.85	79.38
A	1 (КОТА +0,00)	МАГАЗИН 05	СЗ	41.16	6.50	47.66
A	1 (КОТА +0,00)	МАГАЗИН 06	СЗ	59.17	9.36	68.53

ВХ	ЭТАЖ / КОТА	ОБЕКТ	ИЗЛОЖЕНИЕ	ЗАСТР. ПЛОЩ	ОБЩИ ЧАСТИ	ОБЩА ПЛОЩ
N	N	N		M2	M2	M2
A	1 (КОТА +0,00)	МАГАЗИН 07	ЮИ	71.54	11.31	82.85
Б	1 (КОТА +0,00)	МАГАЗИН 08	СЗ	61.09	9.67	70.76
Б	1 (КОТА +0,00)	МАГАЗИН 09	И/СЗ	133.85	21.18	155.03
Б	1 (КОТА +0,00)	МАГАЗИН 10	И	83.58	13.22	96.80
В	1 (КОТА +0,00)	МАГАЗИН 11	И	54.61	8.63	63.24
В	1 (КОТА +0,00)	МАГАЗИН 12	И	52.68	8.34	61.02
В	1 (КОТА +0,00)	МАГАЗИН 13	З	67.96	10.74	78.70



ВХ	ЭТАЖ / КОТА	ОБЕКТ	ИЗЛОЖЕНИЕ	ТИП	ЗАСТР. ПЛОЩ	ОБЩИ ЧАСТИ	ОБЩА ПЛОЩ
N	N	N			M2	M2	M2
A	2 (КОТА +4,20)	A.01	СЗ	2 ст. (с 1 сп.)	51.70	8.19	59.89
A	2 (КОТА +4,20)	A.02	ЮЗ/СЗ	2 ст. (с 1 сп.)	56.67	8.96	65.63
A	2 (КОТА +4,20)	A.03	ЮИ/ЮЗ	3 ст. (с 2 сп.)	85.55	13.53	99.08
A	2 (КОТА +4,20)	A.04	ЮИ	3 ст. (с 2 сп.)	91.78	14.52	106.30
A	2 (КОТА +4,20)	A.05	ЮИ	3 ст. (с 2 сп.)	91.78	14.52	106.30
A	2 (КОТА +4,20)	A.06	ЮИ	3 ст. (с 2 сп.)	82.23	13.01	95.24
A	2 (КОТА +4,20)	A.07	СЗ	1 ст.	37.78	5.97	43.75
A	2 (КОТА +4,20)	A.08	СЗ	2 ст. (с 1 сп.)	51.60	8.17	59.77
A	2 (КОТА +4,20)	A.09	СЗ	2 ст. (с 1 сп.)	51.86	8.20	60.06
B	2 (КОТА +4,20)	A.01	И	2 ст. (с 1 сп.)	56.58	8.95	65.53
B	2 (КОТА +4,20)	A.02	И/СЗ	3 ст. (с 2 сп.)	98.77	15.64	114.41
B	2 (КОТА +4,20)	A.03	СЗ	3 ст. (с 2 сп.)	92.84	14.69	107.53
B	2 (КОТА +4,20)	A.01	З	2 ст. (с 1 сп.)	53.90	8.53	62.43
B	2 (КОТА +4,20)	A.02	З	2 ст. (с 1 сп.)	55.23	8.74	63.97
B	2 (КОТА +4,20)	A.03	И	2 ст. (с 1 сп.)	52.40	8.29	60.69
B	2 (КОТА +4,20)	A.04	И	2 ст. (с 1 сп.)	56.56	8.95	65.51
B	2 (КОТА +4,20)	A.05	И	3 ст. (с 2 сп.)	86.55	13.69	100.24

ЭТАЖ 2

СГРАДА 3 ВХОД А/Б/В



ВХ	ЕТАЖ / КОТА	ОБЕКТ	ИЗЛОЖЕНИЕ	ТИП	ЗАСТР. ПЛОЩ.	ОБЩИ ЧАСТИ	ОБЩА ПЛОЩ
N	N	N			M2	M2	M2
A	3 (КОТА +7,30)	A.10	СЗ	2 ст. (с 1 сп.)	51.70	8.19	59.89
A	3 (КОТА +7,30)	A.11	ЮЗ/СЗ	2 ст. (с 1 сп.)	56.67	8.96	65.63
A	3 (КОТА +7,30)	A.12	ЮИ/ЮЗ	3 ст. (с 2 сп.)	85.55	13.53	99.08
A	3 (КОТА +7,30)	A.13	ЮИ	3 ст. (с 2 сп.)	91.78	14.52	106.30
A	3 (КОТА +7,30)	A.14	ЮИ	3 ст. (с 2 сп.)	91.78	14.52	106.30
A	3 (КОТА +7,30)	A.15	ЮИ	3 ст. (с 2 сп.)	82.23	13.01	95.24
A	3 (КОТА +7,30)	A.16	СЗ	1 ст.	37.78	5.97	43.75
A	3 (КОТА +7,30)	A.17	СЗ	2 ст. (с 1 сп.)	51.60	8.17	59.77
A	3 (КОТА +7,30)	A.18	СЗ	2 ст. (с 1 сп.)	51.86	8.20	60.06
Б	3 (КОТА +7,30)	A.04	И	2 ст. (с 1 сп.)	56.58	8.95	65.53
Б	3 (КОТА +7,30)	A.05	И/СЗ	3 ст. (с 2 сп.)	98.73	15.63	114.36
Б	3 (КОТА +7,30)	A.06	СЗ	3 ст. (с 2 сп.)	92.88	14.69	107.57
В	3 (КОТА +7,30)	A.06	З	2 ст. (с 1 сп.)	53.90	8.53	62.43
В	3 (КОТА +7,30)	A.07	З	2 ст. (с 1 сп.)	55.23	8.74	63.97
В	3 (КОТА +7,30)	A.08	И	2 ст. (с 1 сп.)	52.40	8.29	60.69
В	3 (КОТА +7,30)	A.09	И	2 ст. (с 1 сп.)	56.56	8.95	65.51
В	3 (КОТА +7,30)	A.10	И	3 ст. (с 2 сп.)	86.55	13.69	100.24

ЕТАЖ 3

СГРАДА 3 ВХОД А/Б/В



ВХ	ЭТАЖ / КОТА	ОБЕКТ	ИЗЛОЖЕНИЕ	ТИП	ЗАСТР. ПЛОЩ	ОБЩИ ЧАСТИ	ОБЩА ПЛОЩ
N	N	N			M2	M2	M2
A	4 (КОТА +10,40)	A.19	СЗ	2 ст. (с 1 сп.)	51.70	8.19	59.89
A	4 (КОТА +10,40)	A.20	ЮЗ/СЗ	2 ст. (с 1 сп.)	56.67	8.96	65.63
A	4 (КОТА +10,40)	A.21	ЮИ/ЮЗ	3 ст. (с 2 сп.)	85.55	13.53	99.08
A	4 (КОТА +10,40)	A.22	ЮИ	3 ст. (с 2 сп.)	91.78	14.52	106.30
A	4 (КОТА +10,40)	A.23	ЮИ	3 ст. (с 2 сп.)	91.78	14.52	106.30
A	4 (КОТА +10,40)	A.24	ЮИ	3 ст. (с 2 сп.)	82.23	13.01	95.24
A	4 (КОТА +10,40)	A.25	СЗ	1 ст.	37.78	5.97	43.75
A	4 (КОТА +10,40)	A.26	СЗ	2 ст. (с 1 сп.)	51.60	8.17	59.77
A	4 (КОТА +10,40)	A.27	СЗ	2 ст. (с 1 сп.)	51.86	8.20	60.06
Б	4 (КОТА +10,40)	A.07	И	2 ст. (с 1 сп.)	56.58	8.95	65.53
Б	4 (КОТА +10,40)	A.08	И/СЗ	3 ст. (с 2 сп.)	98.73	15.63	114.36
Б	4 (КОТА +10,40)	A.09	СЗ	3 ст. (с 2 сп.)	92.87	14.69	107.56
В	4 (КОТА +10,40)	A.11	З	2 ст. (с 1 сп.)	53.90	8.53	62.43
В	4 (КОТА +10,40)	A.12	З	2 ст. (с 1 сп.)	55.23	8.74	63.97
В	4 (КОТА +10,40)	A.13	И	2 ст. (с 1 сп.)	52.40	8.29	60.69
В	4 (КОТА +10,40)	A.14	И	2 ст. (с 1 сп.)	56.56	8.95	65.51
В	4 (КОТА +10,40)	A.15	И	3 ст. (с 2 сп.)	86.55	13.69	100.24

ЭТАЖ 4

СГРАДА 3 ВХОД А/Б/В



ВХ	ЭТАЖ / КОТА	ОБЕКТ	ИЗЛОЖЕНИЕ	ТИП	ЗАСТР. ПЛОЩ	ОБЩИ ЧАСТИ	ОБЩА ПЛОЩ
N	N	N			M2	M2	M2
A	5 (КОТА +13,50)	A.28	СЗ	2 ст. (с 1 сн.)	51.70	8.19	59.89
A	5 (КОТА +13,50)	A.29	ЮЗ/СЗ	2 ст. (с 1 сн.)	56.67	8.96	65.63
A	5 (КОТА +13,50)	A.30	ЮИ/ЮЗ	3 ст. (с 2 сн.)	85.55	13.53	99.08
A	5 (КОТА +13,50)	A.31	ЮИ	3 ст. (с 2 сн.)	91.78	14.52	106.30
A	5 (КОТА +13,50)	A.32	ЮИ	3 ст. (с 2 сн.)	91.78	14.52	106.30
A	5 (КОТА +13,50)	A.33	ЮИ	3 ст. (с 2 сн.)	82.23	13.01	95.24
A	5 (КОТА +13,50)	A.34	СЗ	1 ст.	37.78	5.97	43.75
A	5 (КОТА +13,50)	A.35	СЗ	2 ст. (с 1 сн.)	51.60	8.17	59.77
A	5 (КОТА +13,50)	A.36	СЗ	2 ст. (с 1 сн.)	51.86	8.20	60.06
Б	5 (КОТА +13,50)	A.10	И	2 ст. (с 1 сн.)	56.58	8.95	65.53
Б	5 (КОТА +13,50)	A.11	И/СЗ	3 ст. (с 2 сн.)	98.73	15.63	114.36
Б	5 (КОТА +13,50)	A.12	СЗ	3 ст. (с 2 сн.)	92.87	14.69	107.56
В	5 (КОТА +13,50)	A.16	З	2 ст. (с 1 сн.)	53.90	8.53	62.43
В	5 (КОТА +13,50)	A.17	З	2 ст. (с 1 сн.)	55.23	8.74	63.97
В	5 (КОТА +13,50)	A.18	И	2 ст. (с 1 сн.)	52.40	8.29	60.69
В	5 (КОТА +13,50)	A.19	И	2 ст. (с 1 сн.)	56.56	8.95	65.51
В	5 (КОТА +13,50)	A.20	И	3 ст. (с 2 сн.)	86.55	13.69	100.24

ЭТАЖ 5

СГРАДА 3 ВХОД А/Б/В



ВХ	ЭТАЖ / КОТА	ОБЕКТ	ИЗЛОЖЕНИЕ	ТИП	ЗАСТР. ПЛОЩ	ОБЩИ ЧАСТИ	ОБЩА ПЛОЩ
N	N	N			M2	M2	M2
A	6 (КОТА +16,60)	A.37	СЗ	2 ст. (с 1 сн.)	51.70	8.19	59.89
A	6 (КОТА +16,60)	A.38	ЮЗ/СЗ	2 ст. (с 1 сн.)	56.67	8.96	65.63
A	6 (КОТА +16,60)	A.39	ЮИ/ЮЗ	3 ст. (с 2 сн.)	85.55	13.53	99.08
A	6 (КОТА +16,60)	A.40	ЮИ	3 ст. (с 2 сн.)	91.78	14.52	106.30
A	6 (КОТА +16,60)	A.41	ЮИ	3 ст. (с 2 сн.)	91.78	14.52	106.30
A	6 (КОТА +16,60)	A.42	ЮИ	3 ст. (с 2 сн.)	82.23	13.01	95.24
A	6 (КОТА +16,60)	A.43	СЗ	1 ст.	37.78	5.97	43.75
A	6 (КОТА +16,60)	A.44	СЗ	2 ст. (с 1 сн.)	51.60	8.17	59.77
A	6 (КОТА +16,60)	A.45	СЗ	2 ст. (с 1 сн.)	51.86	8.20	60.06
Б	6 (КОТА +16,60)	A.13	И	2 ст. (с 1 сн.)	56.58	8.95	65.53
Б	6 (КОТА +16,60)	A.14	И/СЗ	3 ст. (с 2 сн.)	98.73	15.63	114.36
Б	6 (КОТА +16,60)	A.15	СЗ	3 ст. (с 2 сн.)	92.87	14.69	107.56
В	6 (КОТА +16,60)	A.21	З	2 ст. (с 1 сн.)	53.90	8.53	62.43
В	6 (КОТА +16,60)	A.22	З	2 ст. (с 1 сн.)	55.23	8.74	63.97
В	6 (КОТА +16,60)	A.23	И	2 ст. (с 1 сн.)	52.40	8.29	60.69
В	6 (КОТА +16,60)	A.24	И	2 ст. (с 1 сн.)	56.56	8.95	65.51
В	6 (КОТА +16,60)	A.25	И	3 ст. (с 2 сн.)	86.55	13.69	100.24

ЭТАЖ 6

СГРАДА 3 ВХОД А/Б/В



ВХ	ЭТАЖ / КОТА	ОБЕКТ	ИЗЛОЖЕНИЕ	ТИП	ЗАСТР. ПЛОЩ	ОБЩИ ЧАСТИ	ОБЩА ПЛОЩ
N	N	N			M2	M2	M2
A	7 (КОТА +19,70)	A.46	СЗ	2 ст. (с 1 сп.)	51.70	8.19	59.89
A	7 (КОТА +19,70)	A.47	ЮЗ/СЗ	2 ст. (с 1 сп.)	56.67	8.96	65.63
A	7 (КОТА +19,70)	A.48	ЮИ/ЮЗ	3 ст. (с 2 сп.)	85.55	13.53	99.08
A	7 (КОТА +19,70)	A.49	ЮИ	3 ст. (с 2 сп.)	91.78	14.52	106.30
A	7 (КОТА +19,70)	A.50	ЮИ	3 ст. (с 2 сп.)	91.78	14.52	106.30
A	7 (КОТА +19,70)	A.51	ЮИ	3 ст. (с 2 сп.)	82.23	13.01	95.24
A	7 (КОТА +19,70)	A.52	СЗ	1 ст.	37.78	5.97	43.75
A	7 (КОТА +19,70)	A.53	СЗ	2 ст. (с 1 сп.)	51.60	8.17	59.77
A	7 (КОТА +19,70)	A.54	СЗ	2 ст. (с 1 сп.)	51.86	8.20	60.06
Б	7 (КОТА +19,70)	A.16	И	2 ст. (с 1 сп.)	56.58	8.95	65.53
Б	7 (КОТА +19,70)	A.17	И/СЗ	3 ст. (с 2 сп.)	98.73	15.63	114.36
Б	7 (КОТА +19,70)	A.18	СЗ	3 ст. (с 2 сп.)	92.87	14.69	107.56
В	7 (КОТА +19,70)	A.26	З	2 ст. (с 1 сп.)	53.90	8.53	62.43
В	7 (КОТА +19,70)	A.27	З	2 ст. (с 1 сп.)	55.23	8.74	63.97
В	7 (КОТА +19,70)	A.28	И	2 ст. (с 1 сп.)	52.40	8.29	60.69
В	7 (КОТА +19,70)	A.29	И	2 ст. (с 1 сп.)	56.56	8.95	65.51
В	7 (КОТА +19,70)	A.30	И	3 ст. (с 2 сп.)	86.55	13.69	100.24

ЭТАЖ 7

СГРАДА 3 ВХОД А/Б/В



ВХ	ЭТАЖ / КОТА	ОБЕКТ	ИЗЛОЖЕНИЕ	ТИП	ЗАСТР. ПЛОЩ	ОБЩИ ЧАСТИ	ОБЩА ПЛОЩ	ДВОР/ ТЕРАСА
N	N	N			M2	M2	M2	M2
A	8 (КОТА +23.78)	A.55	ЮИ/ЮЗ/СЗ	4 ст. (с 3 сп.)	139.50	22.09	161.59	132.00
A	8 (КОТА +23.78)	A.56	ЮИ	2 ст. (с 1 сп.)	70.16	11.09	81.25	42.18
A	8 (КОТА +23.78)	A.57	ЮИ/СЗ	3 ст. (с 2 сп.)	93.64	14.81	108.45	15.78
A	8 (КОТА +23.78)	A.58	СЗ	2 ст. (с 1 сп.)	59.55	9.41	68.96	15.85
Б	8 (КОТА +23.78)	A.19	И/СЗ	3 ст. (с 2 сп.)	110.94	17.56	128.50	43.01
Б	8 (КОТА +23.78)	A.20	СЗ	2 ст. (с 1 сп.)	67.55	10.69	78.24	14.56
В	8 (КОТА +23.78)	A.31	З	2 ст. (с 1 сп.)	66.03	10.45	76.48	2.44
В	8 (КОТА +23.78)	A.32	З/И	2 ст. (с 1 сп.)	54.83	8.67	63.50	4.48
В	8 (КОТА +23.78)	A.33	И	2 ст. (с 1 сп.)	58.03	9.19	67.22	13.50
В	8 (КОТА +23.78)	A.34	И	2 ст. (с 1 сп.)	63.58	10.05	73.63	16.71

ЭТАЖ 8

СГРАДА 3 ВХОД А/Б/В





