







HOME PARK

РАЗПОЛОЖЕН НА ТИХА УЛИЦА,
В НЕПОСРЕДСТВЕНА БЛИЗОСТ ДО
ПАРК ВЪЗРАЖДАНЕ,
ДЕТСКИ ГРАДИНИ,
УЧИЛИЩА И РАЗНООБРАЗНИ
ТРАНСПОРТНИ АРТЕРИИ.

НАМИРА СЕ НА ПЕШЕХОДНО РАЗСТОЯНИЕ
ОТ
MALL OF SOFIA И РУСКИ ПАМЕТНИК.

ПРОЕКТЪТ Е С МОДЕРНА
ГРАДСКА ВИЗИЯ,
ОТЛИЧАВАЩА СЕ СЪС
СЪВРЕМЕННОСТ И ИНДИВИДУАЛИЗЪМ.

ПРЕДИМСТВА

Изградена и завършена инфраструктура с бърз достъп до основни булеварди

– бул. „Академик Иван Евстратиев Гешов“ и бул. „Александър Стамболийски“;

Модерна визия, изградена на базата на качествени материали;

Панорамни гледки към Витоша и центъра на столицата;

Апартаменти с рационални разпределения;

Модерна визия на общите части;

Наличието на ТЕЦ;

Висока инвестиционна стойност и гарантирана доходност;

Широки, светли и модерни общи части съгласно индивидуален дизайнерски проект;

По-високите тавани на апартаментите – 2,70 м;

Наличие на две подземни нива с гаражи и паркоместа;

Стабилен и реномиран инвеститор.











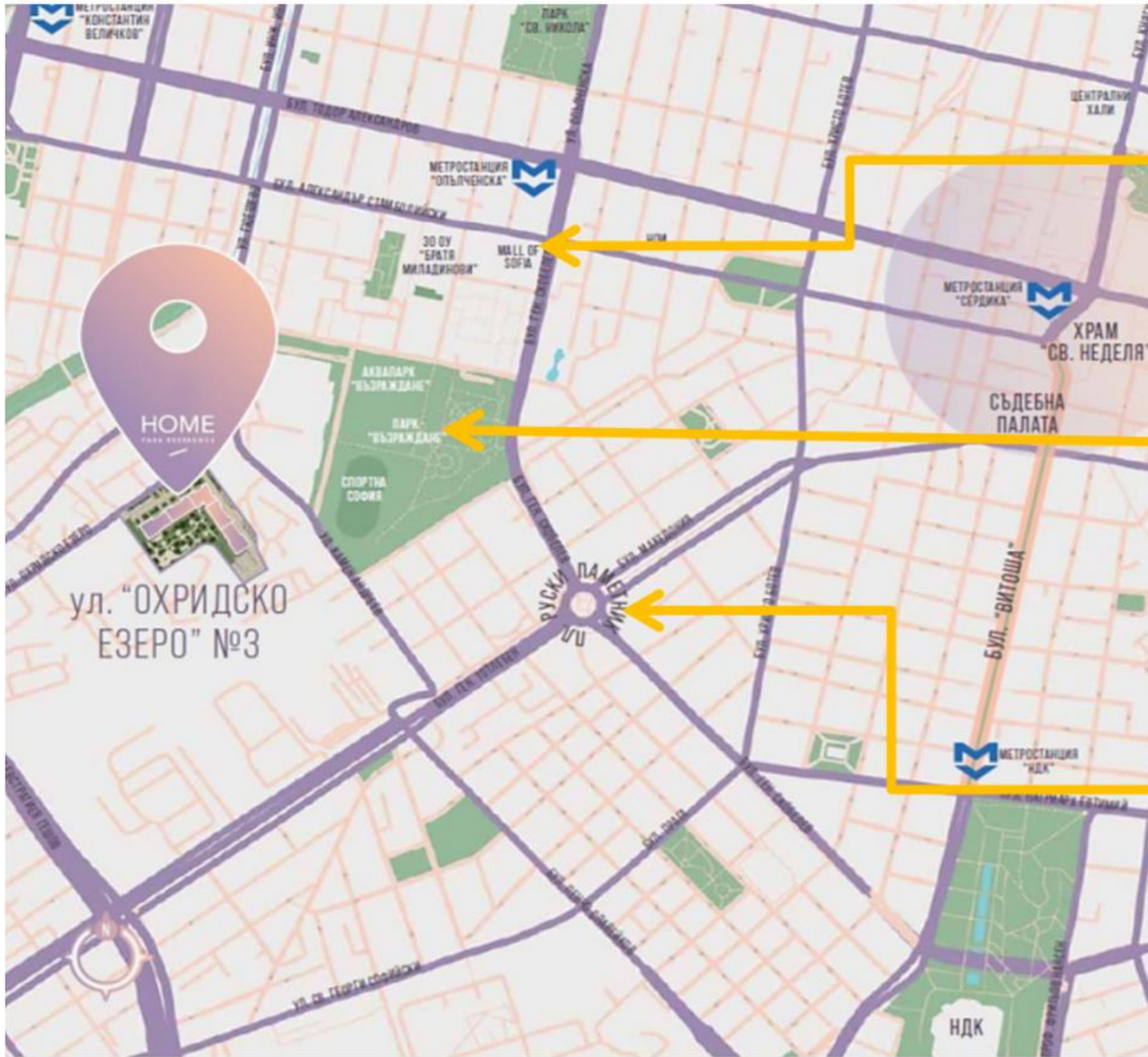
МОЛ СОФИЯ

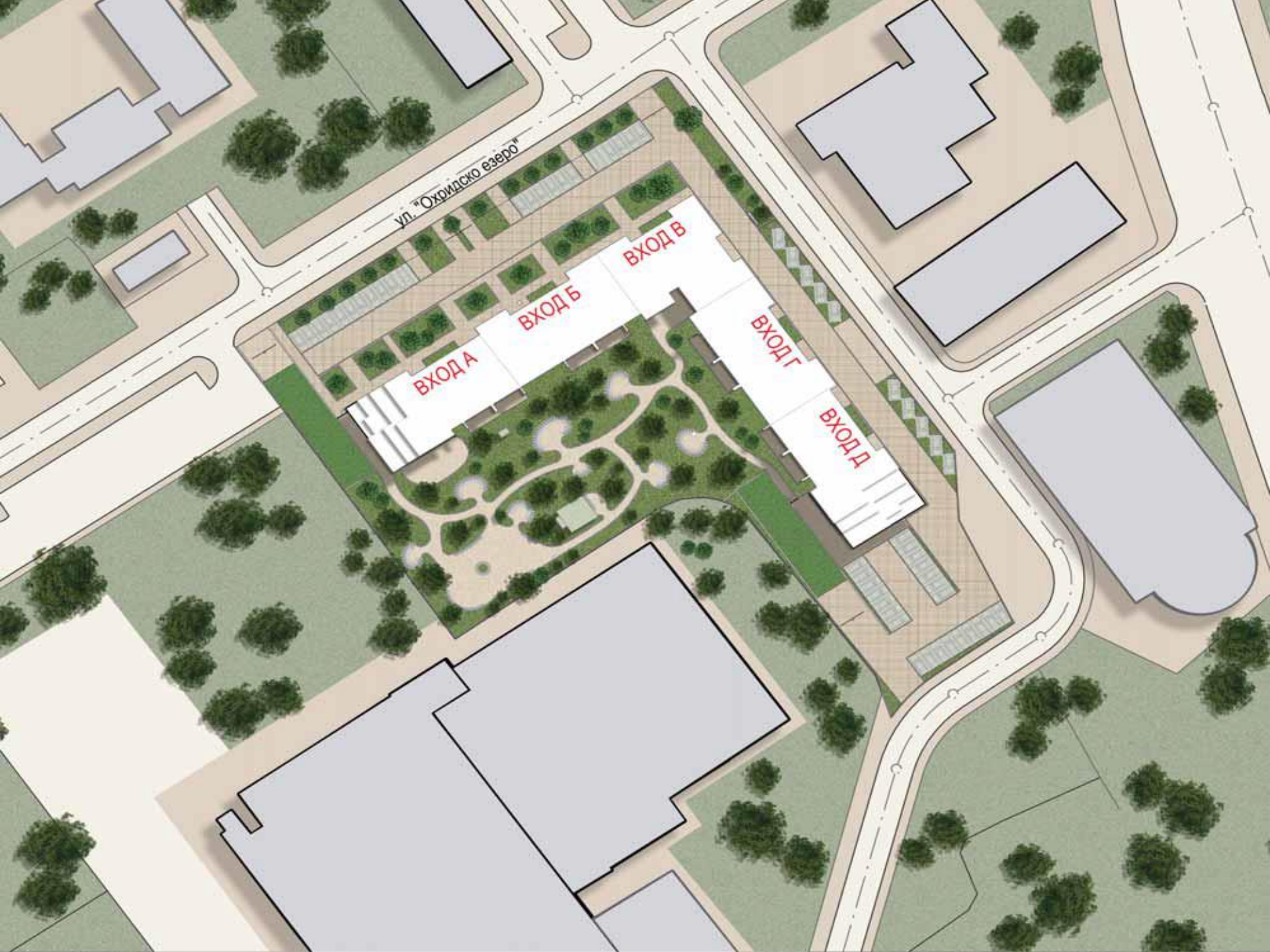


ПАРК ВЪЗРАЖДАНЕ



РУСКИ ПАМЕТНИК





ул. "Охридско езеро"

ВХОД А

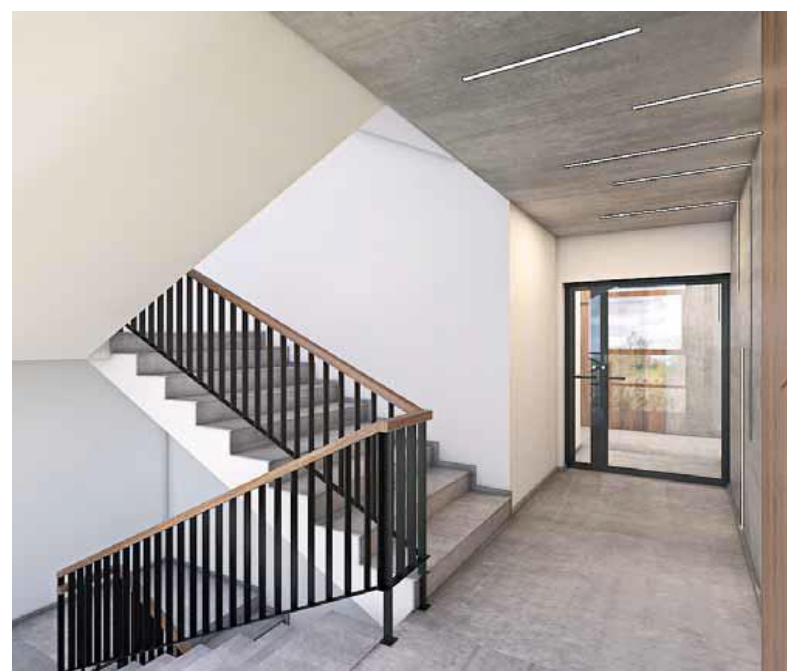
ВХОД Б

ВХОД В

ВХОД Г

ВХОД Д

ИНТЕРИОР









Вх.Г

ВХОД

партер

ЭТАЖ/КОТА	ОБЕКТ	ТИП	ИЗЛОЖЕНИЕ	ЗАСТР. ПЛОЩ	ОБЩИ ЧАСТИ	ОБЩА ПЛОЩ
1 (КОТА +0.00)	Ап. 1	2 ст. (1 сп)	ЮЗ	56,74	11,82	68,56 м ²
1 (КОТА +0.00)	Ап. 2	3 ст. (2 сп)	ЮЗ	69,72	14,51	84,23 м ²
1 (КОТА +0.00)	Ап. 3	2 ст. (1 сп)	ЮЗ	47,81	9,96	57,77 м ²
1 (КОТА +0.00)	Ап. 4	1 ст.	ЮЗ	35	7,29	42,29 м ²



ЭТАЖ/КОТА	ОБЕКТ	ТИП	ИЗЛОЖЕНИЕ	ЗАСТР. ПЛОЩ	ОБЩИ ЧАСТИ	ОБЩА ПЛОЩ
2 (КОТА +3.72)	Ат. 5	2 ст. (1 сп)	СИ	53,66	11,18	64,84 м ²
2 (КОТА +3.72)	Ап. 6	3 ст. (2 сп)	СИ/ЮЗ	92,51	19,27	111,78 м ²
2 (КОТА +3.72)	Ап. 7	3 ст. (2 сп)	ЮЗ	85,3	17,76	103,06 м ²
2 (КОТА +3.72)	Ап. 8	2 ст. (1 сп)	ЮЗ	58,91	12,26	71,17 м ²
2 (КОТА +3.72)	Ап. 9	2 ст. (1 сп)	ЮЗ/СИ	67,77	14,13	81,9 м ²
2 (КОТА +3.72)	Ат. 10	2 ст. (1 сп)	СИ	53,69	11,18	64,87 м ²

ВХОД Г

этаж 2



ВХОД Г

этаж 3

ЭТАЖ/КОТА	ОБЕКТ	ТИП	ИЗЛОЖЕНИЕ	ЗАСТР. ПЛОЩ	ОБЩИ ЧАСТИ	ОБЩА ПЛОЩ
3 (КОТА +6.74)	Ат. 11	2 ст. (1 сп)	СИ	53,1	11,06	64,16 м ²
3 (КОТА +6.74)	Ап. 12	3 ст. (2 сп)	СИ/ЮЗ	91,95	19,14	111,09 м ²
3 (КОТА +6.74)	Ап. 13	3 ст. (2 сп)	ЮЗ	84,76	17,66	102,42 м ²
3 (КОТА +6.74)	Ап. 14	2 ст. (1 сп)	ЮЗ	58,35	12,16	70,51 м ²
3 (КОТА +6.74)	Ап. 15	2 ст. (1 сп)	ЮЗ/СИ	67,07	13,97	81,04 м ²
3 (КОТА +6.74)	Ат. 16	2 ст. (1 сп)	СИ	53,13	11,06	64,19 м ²



ЭТАЖ/КОТА	ОБЕКТ	ТИП	ИЗЛОЖЕНИЕ	ЗАСТР. ПЛОЩ	ОБЩИ ЧАСТИ	ОБЩА ПЛОЩ
4 (КОТА +9.76)	Ат.17	2 ст. (1 сп)	СИ	53,1	11,06	64,16 м ²
4 (КОТА +9.76)	Ап. 18	3 ст. (2 сп)	СИ/ЮЗ	91,95	19,14	111,09 м ²
4 (КОТА +9.76)	Ап. 19	3 ст. (2 сп)	ЮЗ	84,76	17,66	102,42 м ²
4 (КОТА +9.76)	Ап. 20	2 ст. (1 сп)	ЮЗ	58,35	12,16	70,51 м ²
4 (КОТА +9.76)	Ап. 21	2 ст. (1 сп)	ЮЗ/СИ	67,07	13,97	81,04 м ²
4 (КОТА +9.76)	Ат. 22	2 ст. (1 сп)	СИ	53,13	11,06	64,19 м ²

ВХОД Г

этаж 4



ВХОД Г

этаж 5

ЭТАЖ/КОТА	ОБЕКТ	ТИП	ИЗЛОЖЕНИЕ	ЗАСТР. ПЛОЩ	ОБЩИ ЧАСТИ	ОБЩА ПЛОЩ
5 (КОТА+12.78)	Ат.23	2 ст. (1 сп)	СИ	53,1	11,06	64,16 м ²
5 (КОТА+12.78)	Ап. 24	3 ст. (2 сп)	СИ/ЮЗ	91,95	19,14	111,09 м ²
5 (КОТА+12.78)	Ап. 25	3 ст. (2 сп)	ЮЗ	84,76	17,66	102,42 м ²
5 (КОТА+12.78)	Ап. 26	2 ст. (1 сп)	ЮЗ	58,35	12,16	70,51 м ²
5 (КОТА+12.78)	Ап. 27	2 ст. (1 сп)	ЮЗ/СИ	67,07	13,97	81,04 м ²
5 (КОТА+12.78)	Ат. 28	2 ст. (1 сп)	СИ	53,13	11,06	64,19 м ²



ЭТАЖ/КОТА	ОБЕКТ	ТИП	ИЗЛОЖЕНИЕ	ЗАСТР. ПЛОЩ	ОБЩИ ЧАСТИ	ОБЩА ПЛОЩ
6 (КОТА+15.80)	Ат. 29	2 ст. (1 сп)	СИ	53,1	11,06	64,16 м ²
6 (КОТА+15.80)	Ап. 30	3 ст. (2 сп)	СИ/ЮЗ	91,95	19,14	111,09 м ²
6 (КОТА+15.80)	Ап. 31	3 ст. (2 сп)	ЮЗ	84,76	17,66	102,42 м ²
6 (КОТА+15.80)	Ап. 32	2 ст. (1 сп)	ЮЗ	58,35	12,16	70,51 м ²
6 (КОТА+15.80)	Ап. 33	2 ст. (1 сп)	ЮЗ/СИ	67,07	13,97	81,04 м ²
6 (КОТА+15.80)	Ат.34	2 ст. (1 сп)	СИ	53,13	11,06	64,19 м ²

ВХОД Г
этаж 6



ВХОД

этаж 7

ЭТАЖ/КОТА	ОБЕКТ	ТИП	ИЗЛОЖЕНИЕ	ЗАСТР. ПЛОЩ	ОБЩИ ЧАСТИ	ОБЩА ПЛОЩ
7 (КОТА+18.82)	Ат. 35	2 ст. (1 сп)	СИ	53,66	11,18	64,84 м ²
7 (КОТА+18.82)	Ап. 36	3 ст. (2 сп)	СИ/ЮЗ	92,51	19,27	111,78 м ²
7 (КОТА+18.82)	Ап. 37	3 ст. (2 сп)	ЮЗ	85,3	17,76	103,06 м ²
7 (КОТА+18.82)	Ап. 38	2 ст. (1 сп)	ЮЗ	58,91	12,26	71,17 м ²
7 (КОТА+18.82)	Ап. 39	2 ст. (1 сп)	ЮЗ/СИ	67,77	14,13	81,9 м ²
7 (КОТА+18.82)	Ат. 40	2 ст. (1 сп)	СИ	53,69	11,18	64,87 м ²



ЭТАЖ/КОТА	ОБЕКТ	ТИП	ИЗЛОЖЕНИЕ	ЗАСТР. ПЛОЩ	ОБЩИ ЧАСТИ	ОБЩА ПЛОЩ
8 (КОТА+21.84)	Ат. 41	2 ст. (1 сп)	СИ	53,1	11,06	64,16 м ²
8 (КОТА+21.84)	Ап. 42	3 ст. (2 сп)	СИ/ЮЗ	91,95	19,14	111,09 м ²
8 (КОТА+21.84)	Ап. 43	3 ст. (2 сп)	ЮЗ	84,76	17,66	102,42 м ²
8 (КОТА+21.84)	Ап. 44	2 ст. (1 сп)	ЮЗ	58,35	12,16	70,51 м ²
8 (КОТА+21.84)	Ап. 45	2 ст. (1 сп)	ЮЗ/СИ	67,07	13,97	81,04 м ²
8 (КОТА+21.84)	Ат. 46	2 ст. (1 сп)	СИ	53,13	11,06	64,19 м ²

ВХОД Г
этаж 8



ВХОД Г

этаж 9

ЭТАЖ/КОТА	ОБЕКТ	ТИП	ИЗЛОЖЕНИЕ	ЗАСТР. ПЛОЩ	ОБЩИ ЧАСТИ	ОБЩА ПЛОЩ
9 (КОТА+24.86)	Ап. 47	2 ст. (1 сп)	СИ	53,1	11,06	64,16 м ²
9 (КОТА+24.86)	Ап. 48	3 ст. (2 сп)	СИ/ЮЗ	91,95	19,14	111,09 м ²
9 (КОТА+24.86)	Ап. 49	3 ст. (2 сп)	ЮЗ	84,76	17,66	102,42 м ²
9 (КОТА+24.86)	Ап. 50	2 ст. (1 сп)	ЮЗ	58,35	12,16	70,51 м ²
9 (КОТА+24.86)	Ап. 51	2 ст. (1 сп)	ЮЗ/СИ	67,07	13,97	81,04 м ²
9 (КОТА+24.86)	Ап. 52	2 ст. (1 сп)	СИ	53,13	11,06	64,19 м ²



ЭТАЖ/КОТА	ОБЕКТ	ТИП	ИЗЛОЖЕНИЕ	ЗАСТР. ПЛОЩ	ОБЩИ ЧАСТИ	ОБЩА ПЛОЩ
10 (КОТА+27.88)	Ат. 53	2 ст. (1 сп)	СИ	53,1	11,06	64,16 м ²
10 (КОТА+27.88)	Ап. 54	3 ст. (2 сп)	СИ/ЮЗ	91,95	19,14	111,09 м ²
10 (КОТА+27.88)	Ап. 55	3 ст. (2 сп)	ЮЗ	84,76	17,66	102,42 м ²
10 (КОТА+27.88)	Ап. 56	2 ст. (1 сп)	ЮЗ	58,35	12,16	70,51 м ²
10 (КОТА+27.88)	Ап. 57	2 ст. (1 сп)	ЮЗ/СИ	67,07	13,97	81,04 м ²
10 (КОТА+27.88)	Ат. 58	2 ст. (1 сп)	СИ	53,13	11,06	64,19 м ²

ВХОД Г
этаж 10



ВХОД Г

этаж 11

ЭТАЖ/КОТА	ОБЕКТ	ТИП	ИЗЛОЖЕНИЕ	ЗАСТР. ПЛОЩ	ОБЩИ ЧАСТИ	ОБЩА ПЛОЩ
11 [КОТА+30.90]	Ап. 59	2 ст. (1 сп)	СИ	53,66	11,18	64,84 м ²
11 [КОТА+30.90]	Ап. 60	3 ст. (2 сп)	СИ/ЮЗ	92,51	19,27	111,78 м ²
11 [КОТА+30.90]	Ап. 61	3 ст. (2 сп)	ЮЗ	85,3	17,76	103,06 м ²
11 [КОТА+30.90]	Ап. 62	2 ст. (1 сп)	ЮЗ	58,91	12,26	71,17 м ²
11 [КОТА+30.90]	Ап. 63	2 ст. (1 сп)	ЮЗ/СИ	67,77	14,13	81,9 м ²
11 [КОТА+30.90]	Ап. 64	2 ст. (1 сп)	СИ	53,69	11,18	64,87 м ²



ВХОД Г

этаж 12

ЭТАЖ/КОТА	ОБЕКТ	ТИП	ИЗЛОЖЕНИЕ	ЗАСТР. ПЛОЩ	ОБЩИ ЧАСТИ	ОБЩА ПЛОЩ
12 [КОТА+33.92]	Ап. 65	2 ст. [1 сп]	СИ	53,1	11,06	64,16 м ²
12 [КОТА+33.92]	Ап. 66	3 ст. [2 сп]	СИ/ЮЗ	91,95	19,14	111,09 м ²
12 [КОТА+33.92]	Ап. 67	3 ст. [2 сп]	ЮЗ	84,76	17,66	102,42 м ²
12 [КОТА+33.92]	Ап. 68	2 ст. [1 сп]	ЮЗ	58,35	12,16	70,51 м ²
12 [КОТА+33.92]	Ап. 69	2 ст. [1 сп]	ЮЗ/СИ	67,07	13,97	81,04 м ²
12 [КОТА+33.92]	Ап. 70	2 ст. [1 сп]	СИ	53,13	11,06	64,19 м ²



ВХОД Г

этаж 13

ЭТАЖ/КОТА	ОБЕКТ	ТИП	ИЗЛОЖЕНИЕ	ЗАСТР. ПЛОЩ	ОБЩИ ЧАСТИ	ОБЩА ПЛОЩ
13 [КОТА+36.94]	Ап. 71	2 ст. (1 сп)	СИ	53,1	11,06	64,16 м ²
13 [КОТА+36.94]	Ап. 72	3 ст. (2 сп)	СИ/ЮЗ	91,95	19,14	111,09 м ²
13 [КОТА+36.94]	Ап. 73	3 ст. (2 сп)	ЮЗ	84,76	17,66	102,42 м ²
13 [КОТА+36.94]	Ап. 74	2 ст. (1 сп)	ЮЗ	58,35	12,16	70,51 м ²
13 [КОТА+36.94]	Ап. 75	2 ст. (1 сп)	ЮЗ/СИ	67,07	13,97	81,04 м ²
13 [КОТА+36.94]	Ап. 76	2 ст. (1 сп)	СИ	53,13	11,06	64,19 м ²



ВХОД Г

этаж 14

ЭТАЖ/КОТА	ОБЕКТ	ТИП	ИЗЛОЖЕНИЕ	ЗАСТР. ПЛОЩ	ОБЩИ ЧАСТИ	ОБЩА ПЛОЩ
14 (КОТА+39.96)	Ат. 77	2 ст. (1 сп)	СИ	53,1	11,06	64,16 м ²
14 (КОТА+39.96)	Ап. 78	3 ст. (2 сп)	СИ/ЮЗ	91,95	19,14	111,09 м ²
14 (КОТА+39.96)	Ап. 79	3 ст. (2 сп)	ЮЗ	84,76	17,66	102,42 м ²
14 (КОТА+39.96)	Ап. 80	2 ст. (1 сп)	ЮЗ	58,35	12,16	70,51 м ²
14 (КОТА+39.96)	Ап. 81	2 ст. (1 сп)	ЮЗ/СИ	67,07	13,97	81,04 м ²
14 (КОТА+39.96)	Ат. 82	2 ст. (1 сп)	СИ	53,13	11,06	64,19 м ²



ВХОД Г

этаж 15

ЭТАЖ/КОТА	ОБЕКТ	ТИП	ИЗЛОЖЕНИЕ	ЗАСТР. ПЛОЩ	ОБЩИ ЧАСТИ	ОБЩА ПЛОЩ
15 (КОТА +42.98)	Ап. 83	3 ст. (2 сп)	СИ/ЮЗ	121	25,21	146,21 м ²
15 (КОТА +42.98)	Ап. 84	3 ст. (2 сп)	ЮЗ	89,58	18,66	108,24 м ²
15 (КОТА +42.98)	Ап. 85	3 ст. (2 сп)	СИ/ЮЗ	120,99	25,21	146,2 м ²





Вх.Д

ВХОД Д

партер

ЭТАЖ/КОТА	ОБЕКТ	ТИП	ИЗЛОЖЕНИЕ	ЗАСТР. ПЛОЩ	ОБЩИ ЧАСТИ	ОБЩА ПЛОЩ
1 (КОТА +0.00)	Ап. 1	2 ст. (1 сп)	ЮЗ	47,23	9,83	57,06 м ²
1 (КОТА +0.00)	Ап. 2	2 ст. (1 сп)	ЮЗ	47,23	9,83	57,06 м ²
1 (КОТА +0.00)	ФИТНЕС		СИ/ЮИ/ЮЗ	319,42	66,52	385,94 м ²



ВХОД Д

этаж 2

ЭТАЖ/КОТА	ОБЕКТ	ТИП	ИЗЛОЖЕНИЕ	ЗАСТР. ПЛОЩ	ОБЩИ ЧАСТИ	ОБЩА ПЛОЩ
2 (КОТА +3.72)	Ат. 3	2 ст. (1 сп)	СИ	51,52	10,72	62,24 м ²
2 (КОТА +3.72)	Ап. 4	3 ст. (2 сп)	СИ/ЮИ	99,36	20,71	120,07 м ²
2 (КОТА +3.72)	Ап. 5	3 ст. (2 сп)	ЮИ/ЮЗ	103,04	21,47	124,51 м ²
2 (КОТА +3.72)	Ап. 6	2 ст. (1 сп)	ЮЗ	58,62	12,21	70,83 м ²
2 (КОТА +3.72)	Ап. 7	2 ст. (1 сп)	ЮЗ	58,65	12,21	70,86 м ²
2 (КОТА +3.72)	Ап. 8	3 ст. (2 сп)	ЮЗ/СИ	91,12	18,99	110,11 м ²



ЭТАЖ/КОТА	ОБЕКТ	ТИП	ИЗЛОЖЕНИЕ	ЗАСТР. ПЛОЩ	ОБЩИ ЧАСТИ	ОБЩА ПЛОЩ
3 (КОТА +6.74)	Ап. 9	2 ст. (1 сп)	СИ	51,1	10,65	61,75 м ²
3 (КОТА +6.74)	Ап. 10	3 ст. (2 сп)	СИ/ЮИ	97,76	20,37	118,13 м ²
3 (КОТА +6.74)	Ап. 11	3 ст. (2 сп)	ЮИ/ЮЗ	99,54	20,73	120,27 м ²
3 (КОТА +6.74)	Ап. 12	2 ст. (1 сп)	ЮЗ	58,03	12,08	70,11 м ²
3 (КОТА +6.74)	Ап. 13	2 ст. (1 сп)	ЮЗ	58,08	12,11	70,19 м ²
3 (КОТА +6.74)	Ап. 14	3 ст. (2 сп)	ЮЗ/СИ	90,55	18,86	109,41 м ²

ВХОД Д

этаж 3



ВХОД Д

этаж 4

ЭТАЖ/КОТА	ОБЕКТ	ТИП	ИЗЛОЖЕНИЕ	ЗАСТР. ПЛОЩ	ОБЩИ ЧАСТИ	ОБЩА ПЛОЩ
4 (КОТА +9.76)	Ап. 15	2 ст. (1 сп)	СИ	51,1	10,65	61,75 м ²
4 (КОТА +9.76)	Ап. 16	3 ст. (2 сп)	СИ/ЮИ	97,76	20,37	118,13 м ²
4 (КОТА +9.76)	Ап. 17	3 ст. (2 сп)	ЮИ/ЮЗ	99,54	20,73	120,27 м ²
4 (КОТА +9.76)	Ап. 18	2 ст. (1 сп)	ЮЗ	58,03	12,08	70,11 м ²
4 (КОТА +9.76)	Ап. 19	2 ст. (1 сп)	ЮЗ	58,08	12,11	70,19 м ²
4 (КОТА +9.76)	Ап. 20	3 ст. (2 сп)	ЮЗ/СИ	90,55	18,86	109,41 м ²



ЭТАЖ/КОТА	ОБЕКТ	ТИП	ИЗЛОЖЕНИЕ	ЗАСТР. ПЛОЩ	ОБЩИ ЧАСТИ	ОБЩА ПЛОЩ
5 (КОТА+12.78)	Ап. 21	2 ст. (1 сп)	СИ	51,1	10,65	61,75 м ²
5 (КОТА+12.78)	Ап. 22	3 ст. (2 сп)	СИ/ЮИ	97,76	20,37	118,13 м ²
5 (КОТА+12.78)	Ап. 23	3 ст. (2 сп)	ЮИ/ЮЗ	99,54	20,73	120,27 м ²
5 (КОТА+12.78)	Ап. 24	2 ст. (1 сп)	ЮЗ	58,03	12,08	70,11 м ²
5 (КОТА+12.78)	Ап. 25	2 ст. (1 сп)	ЮЗ	58,08	12,11	70,19 м ²
5 (КОТА+12.78)	Ап. 26	3 ст. (2 сп)	ЮЗ/СИ	90,55	18,86	109,41 м ²

ВХОД Д

этаж 5



ВХОД Д

этаж 6

ЭТАЖ/КОТА	ОБЕКТ	ТИП	ИЗЛОЖЕНИЕ	ЗАСТР. ПЛОЩ	ОБЩИ ЧАСТИ	ОБЩА ПЛОЩ
6 (КОТА+15.80)	Ап. 27	2 ст. (1 сп)	СИ	51,1	10,65	61,75 м ²
6 (КОТА+15.80)	Ап. 28	3 ст. (2 сп)	СИ/ЮИ	97,76	20,37	118,13 м ²
6 (КОТА+15.80)	Ап. 29	3 ст. (2 сп)	ЮИ/ЮЗ	99,54	20,73	120,27 м ²
6 (КОТА+15.80)	Ап. 30	2 ст. (1 сп)	ЮЗ	58,03	12,08	70,11 м ²
6 (КОТА+15.80)	Ап. 31	2 ст. (1 сп)	ЮЗ	58,08	12,11	70,19 м ²
6 (КОТА+15.80)	Ап. 32	3 ст. (2 сп)	ЮЗ/СИ	90,55	18,86	109,41 м ²



ЭТАЖ/КОТА	ОБЕКТ	ТИП	ИЗЛОЖЕНИЕ	ЗАСТР. ПЛОЩ	ОБЩИ ЧАСТИ	ОБЩА ПЛОЩ
7 (КОТА+18.82)	Ап. 33	2 ст. (1 сп)	СИ	51,52	10,72	62,24 м ²
7 (КОТА+18.82)	Ап. 34	3 ст. (2 сп)	СИ/ЮИ	99,15	20,65	119,8 м ²
7 (КОТА+18.82)	Ап. 35	3 ст. (2 сп)	ЮИ/ЮЗ	102,74	21,4	124,14 м ²
7 (КОТА+18.82)	Ап. 36	2 ст. (1 сп)	ЮЗ	58,62	12,21	70,83 м ²
7 (КОТА+18.82)	Ап. 37	2 ст. (1 сп)	ЮЗ	58,65	12,21	70,86 м ²
7 (КОТА+18.82)	Ап. 38	3 ст. (2 сп)	ЮЗ/СИ	91,12	18,99	110,11 м ²

ВХОД Д
этаж 7



ВХОД Д

этаж 8

ЭТАЖ/КОТА	ОБЕКТ	ТИП	ИЗЛОЖЕНИЕ	ЗАСТР. ПЛОЩ	ОБЩИ ЧАСТИ	ОБЩА ПЛОЩ
8 (КОТА+21.84)	Ап. 39	2 ст. (1 сп)	СИ	51,1	10,65	61,75 м ²
8 (КОТА+21.84)	Ап. 40	3 ст. (2 сп)	СИ/ЮИ	97,76	20,37	118,13 м ²
8 (КОТА+21.84)	Ап. 41	3 ст. (2 сп)	ЮИ/ЮЗ	99,54	20,73	120,27 м ²
8 (КОТА+21.84)	Ап. 42	2 ст. (1 сп)	ЮЗ	58,03	12,08	70,11 м ²
8 (КОТА+21.84)	Ап. 43	2 ст. (1 сп)	ЮЗ	58,08	12,11	70,19 м ²
8 (КОТА+21.84)	Ап. 44	3 ст. (2 сп)	ЮЗ/СИ	90,55	18,86	109,41 м ²



ЭТАЖ/КОТА	ОБЕКТ	ТИП	ИЗЛОЖЕНИЕ	ЗАСТР. ПЛОЩ	ОБЩИ ЧАСТИ	ОБЩА ПЛОЩ
9 (КОТА+24.86)	Ап. 45	2 ст. (1 сп)	СИ	51,1	10,65	61,75 м ²
9 (КОТА+24.86)	Ап. 46	3 ст. (2 сп)	СИ/ЮИ	97,76	20,37	118,13 м ²
9 (КОТА+24.86)	Ап. 47	3 ст. (2 сп)	ЮИ/ЮЗ	99,54	20,73	120,27 м ²
9 (КОТА+24.86)	Ап. 48	2 ст. (1 сп)	ЮЗ	58,03	12,08	70,11 м ²
9 (КОТА+24.86)	Ап. 49	2 ст. (1 сп)	ЮЗ	58,08	12,11	70,19 м ²
9 (КОТА+24.86)	Ап. 50	3 ст. (2 сп)	ЮЗ/СИ	90,55	18,86	109,41 м ²

ВХОД Д
этаж 9



ВХОД Д

этаж 10

ЭТАЖ/КОТА	ОБЕКТ	ТИП	ИЗЛОЖЕНИЕ	ЗАСТР. ПЛОЩ	ОБЩИ ЧАСТИ	ОБЩА ПЛОЩ
10 (КОТА+27.88)	Ат. 51	2 ст. (1 сп)	СИ	51,1	10,65	61,75 м ²
10 (КОТА+27.88)	Ап. 52	3 ст. (2 сп)	СИ/ЮИ	97,76	20,37	118,13 м ²
10 (КОТА+27.88)	Ап. 53	3 ст. (2 сп)	ЮИ/ЮЗ	99,54	20,73	120,27 м ²
10 (КОТА+27.88)	Ап. 54	2 ст. (1 сп)	ЮЗ	58,03	12,08	70,11 м ²
10 (КОТА+27.88)	Ап. 55	2 ст. (1 сп)	ЮЗ	58,08	12,11	70,19 м ²
10 (КОТА+27.88)	Ап. 56	3 ст. (2 сп)	ЮЗ/СИ	90,55	18,86	109,41 м ²



ЭТАЖ/КОТА	ОБЕКТ	ТИП	ИЗЛОЖЕНИЕ	ЗАСТР. ПЛОЩ	ОБЩИ ЧАСТИ	ОБЩА ПЛОЩ
11 (КОТА+30.90)	Ап. 57	2 ст. (1 сп)	СИ	51,64	10,75	62,39 м ²
11 (КОТА+30.90)	Ап. 58	2 ст. (1 сп)	СИ/ЮИ	75,19	15,66	90,85 м ²
11 (КОТА+30.90)	Ап. 59	3 ст. (2 сп)	ЮИ/ЮЗ	136,59	28,46	165,05 м ²
11 (КОТА+30.90)	Ап. 60	2 ст. (1 сп)	ЮЗ	58,65	12,21	70,86 м ²
11 (КОТА+30.90)	Ап. 61	3 ст. (2 сп)	ЮЗ/СИ	91,12	18,99	110,11 м ²

ВХОД Д
этаж 11



ВХОД Д

этаж 12

ЭТАЖ/КОТА	ОБЕКТ	ТИП	ИЗЛОЖЕНИЕ	ЗАСТР. ПЛОЩ	ОБЩИ ЧАСТИ	ОБЩА ПЛОЩ
12 [КОТА+33.92]	Ат. 62	2 ст. (1 сп)	СИ	51,1	10,65	61,75 м ²
12 [КОТА+33.92]	Ап. 63	2 ст. (1 сп)	СИ/ЮИ	77,73	16,2	93,93 м ²
12 [КОТА+33.92]	Ап. 64	3 ст. (2 сп)	ЮИ/ЮЗ	136,84	28,51	165,35 м ²
12 [КОТА+33.92]	Ап. 65	2 ст. (1 сп)	ЮЗ	58,08	12,11	70,19 м ²
12 [КОТА+33.92]	Ап. 66	3 ст. (2 сп)	ЮЗ/СИ	90,55	18,86	109,41 м ²



ЭТАЖ/КОТА ОБЕКТ ТИП ИЗЛОЖЕНИЕ ЗАСТР. ПЛОЩ ОБЩИ ЧАСТИ ОБЩА ПЛОЩ

ВХОД Д

этаж 13

13 (КОТА+36.94)	Ап. 67	3 ст. (2 сп)	СИ/ЮИ	106,34	22,14	128,48 м ²
13 (КОТА+36.94)	Ап. 68	3 ст. (2 сп)	ЮИ/ЮЗ	116,77	24,31	141,08 м ²
13 (КОТА+36.94)	Ап. 69	2 ст. (1 сп)	ЮЗ	58,08	12,11	70,19 м ²
13 (КОТА+36.94)	Ап. 70	3 ст. (2 сп)	ЮЗ/СИ	90,55	18,86	109,41 м ²



ВХОД Д

этаж 14

ЭТАЖ/КОТА	ОБЕКТ	ТИП	ИЗЛОЖЕНИЕ	ЗАСТР. ПЛОЩ	ОБЩИ ЧАСТИ	ОБЩА ПЛОЩ
14 (КОТА+39.96)	Ап. 71	3 ст. (2 сп)	СИ/ЮИ	108,6	22,64	131,24 м ²
14 (КОТА+39.96)	Ап. 72	3 ст. (2 сп)	ЮИ/ЮЗ	116,72	24,3	141,02 м ²
14 (КОТА+39.96)	Ап. 73	2 ст. (1 сп)	ЮЗ	58,08	12,09	70,17 м ²
14 (КОТА+39.96)	Ап. 74	3 ст. (2 сп)	ЮЗ/СИ	90,55	18,85	109,4 м ²

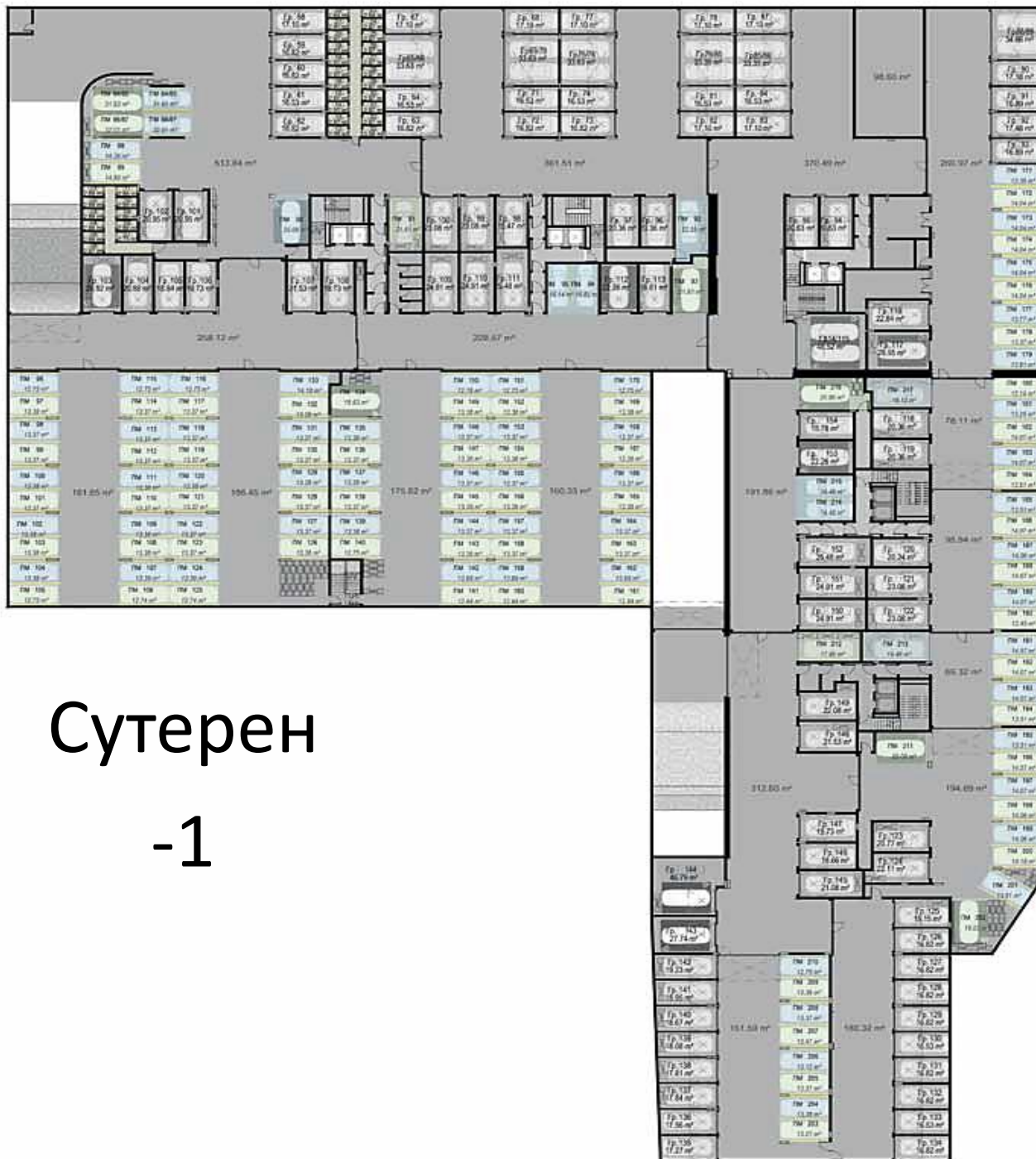


ВХОД Д

этаж 15

ЭТАЖ/КОТА	ОБЕКТ	ТИП	ИЗЛОЖЕНИЕ	ЗАСТР. ПЛОЩ	ОБЩИ ЧАСТИ	ОБЩА ПЛОЩ
15 (КОТА +42.98)	Ап. 75	1 ст.	СИ/ЮИ	53,93	11,22	65,15 м ²
15 (КОТА +42.98)	Ап. 76	3 ст. (2 сп)	ЮИ/ЮЗ	84,08	17,49	101,57 м ²
15 (КОТА +42.98)	Ап. 77	3 ст. (2 сп)	ЮЗ/СИ	81,42	16,95	98,37 м ²





Сутерен

-1

Сутерен -2



