



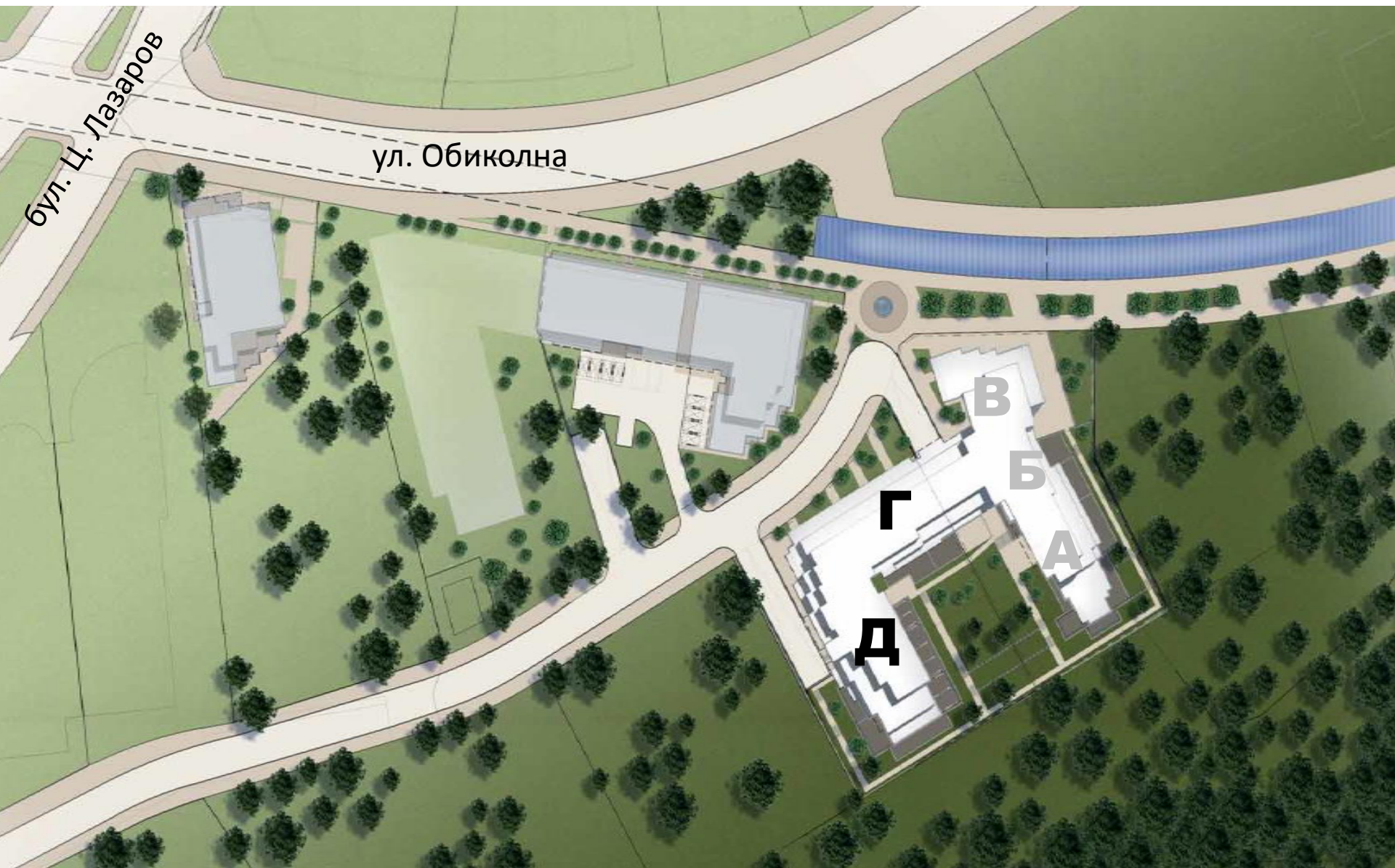


## ДРУЖБА-2 СГРАДИ Г-Д

София, ж.к. Дружба 2,  
ул. „Обиколна“

Проекта притежава модерна градска визия, която допринася за усещане за комфорт и уют в забързания градски живот. Функционално организирани жилищни площи на удобна локация. Изграждането на проекта е с качествени материали и доказали се строителни компании. В района има множество детски градини и училища, както и големи вериги магазини. В близост се намират и супермаркет Kaufland, The Mall, хипермаркет Metro, Inter Expo Center, зала „Арена Армеец“ , Capital Fort и още много нови и модерни бизнес сгради. Районът е с добре изградена пътнотранспортна инфраструктура и чудесни велоалеи. Наблизо е бул. „Цариградско шосе“, с което има 3 пътни връзки – чрез бул. „Христофор Колумб“, чрез бул. „Копенхаген“ и ул. „Димитър Пешев“.

В централната част на квартала е разположено езеро с парк, което през лятото е удобно място за отдих и разходки.



бул. Ц. Лазаров

ул. Обиколна

В  
Б  
А  
Г  
Д







**5Г** | НОВА  
ДРУЖБА

























# СУТЕРЕН - ВХОД Г И Д



паркинг	этаж/кота	объект	тип	застр. площ.
1	сутерен -2.64	ПМ 37	паркоместо	12.50
1	сутерен -2.64	ПМ 38	паркоместо	13.50
1	сутерен -2.64	ПМ 39	паркоместо	12.50
1	сутерен -2.64	ПМ 40	паркоместо	12.34
1	сутерен -2.64	ПМ 41	паркоместо	13.39
1	сутерен -2.64	ПМ 42	паркоместо	13.26
1	сутерен -2.64	ПМ 43	паркоместо	13.76
1	сутерен -2.64	ПМ 44	паркоместо	13.90
1	сутерен -2.64	ПМ 45	паркоместо	13.26
1	сутерен -2.64	ПМ 46	паркоместо	13.29
1	сутерен -2.64	ПМ 47	паркоместо	12.50
1	сутерен -2.64	ПМ 48	паркоместо	12.50
1	сутерен -2.64	ПМ 49	паркоместо	11.93
1	сутерен -2.64	ПМ 50	паркоместо	11.93
1	сутерен -2.64	ПМ 51	паркоместо	13.40
1	сутерен -2.64	ПМ 52	паркоместо	12.58
1	сутерен -2.64	ПМ 53	паркоместо	12.50
1	сутерен -2.64	ПМ 54	паркоместо	13.37

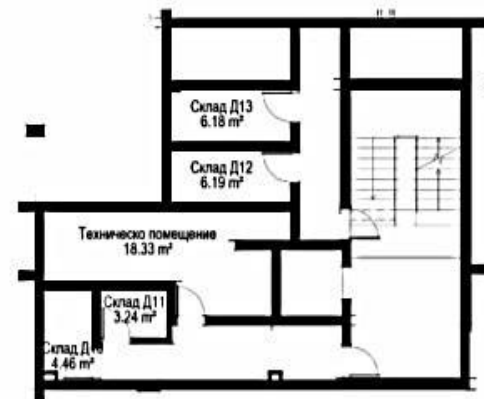
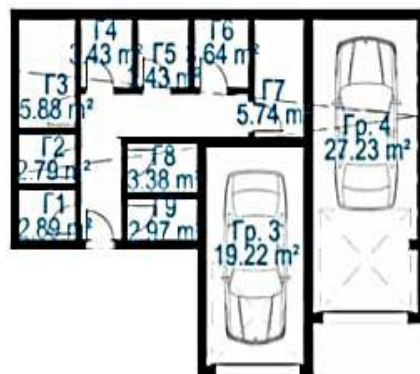
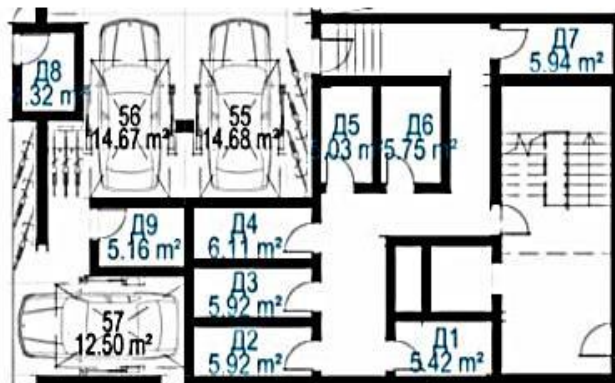
паркинг	этаж/кота	объект	тип	застр. площ.
1	сутерен -2.64	ПМ 55	паркоместо	14.68
1	сутерен -2.64	ПМ 56	паркоместо	14.67
1	сутерен -2.64	ПМ 57	паркоместо	12.50
1	сутерен -2.64	ПМ 58	паркоместо	12.50
1	сутерен -2.64	ПМ 59	паркоместо	12.50
1	сутерен -2.64	ПМ 60	паркоместо	15.50
1	сутерен -2.64	ПМ 61	паркоместо	15.50
1	сутерен -2.64	ПМ 62	паркоместо	12.75
2	сутерен -3.64	ПМ 3	паркоместо	12.56
2	сутерен -3.64	ПМ 8	паркоместо	15.44
2	сутерен -3.64	ПМ 9	паркоместо	15.77
2	сутерен -3.64	ПМ 10	паркоместо	17.02
2	сутерен -3.64	ПМ 11	паркоместо	15.40
2	сутерен -3.64	ПМ 12	паркоместо	12.50
2	сутерен -3.64	ПМ 13	паркоместо	12.50
2	сутерен -3.64	ПМ 16	паркоместо	15.00
2	сутерен -3.64	ПМ 17	паркоместо	16.05
2	сутерен -3.64	ПМ 18	паркоместо	12.50

паркинг	этаж/кота	объект	тип	застр. площ.
2	сутерен -3.64	ПМ 20	паркоместо	12.50
2	сутерен -3.64	ПМ 21	паркоместо	12.50
2	сутерен -3.64	ПМ 22	паркоместо	19.38
2	сутерен -3.64	ПМ 23	паркоместо	19.29
2	сутерен -3.64	ПМ 27	паркоместо	20.24
2	сутерен -3.64	ПМ 28	паркоместо	14.95
2	сутерен -3.64	ПМ 31	паркоместо	12.49
2	сутерен -3.64	ПМ 32	паркоместо	12.50
2	сутерен -3.64	ПМ 33	паркоместо	13.13
2	сутерен -3.64	ПМ 34	паркоместо	12.50
2	сутерен -3.64	ПМ 35	паркоместо	12.50
2	сутерен -3.64	ПМ 36	паркоместо	13.25

этаж/кота	объект	тип	застр. площ.	площ. обща	площ.
сутерен -3.64	Гараж 1	гараж	23.16	3.34	26.5
сутерен -3.64	Гараж 2	гараж	20.10	2.91	23.01
сутерен -3.64	Гараж 3	гараж	19.22	2.77	21.99
сутерен -3.64	Гараж 4	гараж	27.23	3.94	31.17
сутерен -3.64	Гараж 5	гараж	23.13	3.34	26.47
сутерен -3.64	Гараж 6	гараж	23.13	3.34	26.47
сутерен -3.64	Гараж 7	гараж	27.33	3.96	31.29
сутерен -3.64	Гараж 8	гараж	21.94	3.18	25.12
сутерен -3.64	Гараж 9	гараж	21.94	3.18	25.12
сутерен -3.64	Гараж 10	гараж	18.67	2.7	21.37
сутерен -3.64	Гараж 11	гараж	27.01	3.91	30.92
сутерен -3.64	Гараж 12	гараж	19.85	2.86	22.71
сутерен -3.64	Гараж 13	гараж	24.00	3.48	27.48
сутерен -3.64	Гараж 14	гараж	21.33	3.08	24.42



# СКЛАДОВЕ - ВХОД Г И Д



паркинг	етаж/кота	обект	тип	застр. площ	плоч	обща площ
-1	-3.64	Склад Г1	склад	2,89	0,15	3,04
-1	-3.64	Склад Г2	склад	2,79	0,15	2,94
-1	-3.64	Склад Г3	склад	5,88	0,31	6,19
-1	-3.64	Склад Г4	склад	3,43	0,18	3,61
-1	-3.64	Склад Г5	склад	3,43	0,18	3,61
-1	-3.64	Склад Г6	склад	3,64	0,19	3,83
-1	-3.64	Склад Г7	склад	5,74	0,31	6,05
-1	-3.64	Склад Г8	склад	3,38	0,18	3,56
-1	-3.64	Склад Г9	склад	2,97	0,16	3,13
-1	-3.64	Склад Г10	склад	6,09	0,33	6,42
-1	-3.64	Склад Г11	склад	4,79	0,25	5,04

паркинг	етаж/кота	обект	тип	застр. площ	плоч	обща площ
-1	-3.64	Склад Д1	склад	5,42	0,3	5,72
-1	-3.64	Склад Д2	склад	5,92	0,31	6,23
-1	-3.64	Склад Д3	склад	5,92	0,31	6,23
-1	-3.64	Склад Д4	склад	6,11	0,33	6,44
-1	-3.64	Склад Д5	склад	5,03	0,31	5,30
-1	-3.64	Склад Д6	склад	5,75	0,31	6,06
-1	-3.64	Склад Д7	склад	5,94	0,31	6,25
-1	-2.64	Склад Д8	склад	4,32	0,24	4,56
-1	-2.64	Склад Д9	склад	5,16	0,28	5,44
-1	-1.02	Склад Д10	склад	4,46	0,24	4,70
-1	-1.02	Склад Д11	склад	3,24	0,18	3,42
-1	-1.02	Склад Д12	склад	6,19	0,33	6,52
-1	-1.02	Склад Д13	склад	6,18	0,33	6,51

# ЭТАЖ 1 - ВХОД Г и Д



вход	этаж/кота	объект	изложение	тип	застр. площ	двор/ тераса	общаи части	общаи площ
Г	1 / +0.00	М1		магазин	56.90		10.28	67.18
Г	1 / +0.00	М2		аптека	92.73		16.76	109.49
Г	1 / +0.00	М3		магазин	58.60		10.60	69.20
Г	1 / +0.00	М4		магазин	66.90		12.09	78.99
Г	1 / +0.00	Ап.1	ЮЗ	2 ст. (с 1 ст.)	57.97	28.64	10.48	68.45
Г	1 / +0.00	Ап.2	ЮЗ	3 ст. (с 2 ст.)	77.12	37.19	13.94	91.06
Д	1 / +1.80	Ап.1	ЮИ	2 ст. (с 1 ст.)	70.80	20.09	12.80	83.60
Д	1 / +1.80	Ап.2	ЮИ	3 ст. (с 2 ст.)	86.78	33.43	15.68	102.46
Д	1 / +1.80	Ап.3	ЮИ/СЗ	3 ст. (с 2 ст.)	87.24	57.94	15.77	103.01
Д	1 / +1.80	Ап.4	СЗ	3 ст. (с 2 ст.)	75.63	23.01	13.67	89.30

# ЭТАЖ 2 - ВХОД Г и Д



вход	этаж/кота	объект	изложение	тип	застр. площ	двор/ тераса	общие части	общая площ
Г	2 / +3.55	Ап.3	СЗ	2 ст. (с 1 ст.)	61,55		11,12	72,67
Г	2 / +3.55	Ап.4	СЗ/СИ	2 ст. (с 1 ст.)	59,47		10,57	69,04
Г	2 / +3.55	Ап.5	СИ	2 ст. (с 1 ст.)	55,99		10,12	66,11
Г	2 / +3.55	Ап.6	СИ	2 ст. (с 1 ст.)	59,23		10,70	69,93
Г	2 / +3.55	Ап.7	СИ	2 ст. (с 1 ст.)	59,46		10,75	70,21
Г	2 / +3.55	Ап.8	СИ/ЮЗ	3 ст. (с 2 ст.)	92,58		16,73	109,31
Г	2 / +3.55	Ап.9	ЮЗ	2 ст. (с 1 ст.)	56,72		10,25	66,97
Г	2 / +3.55	Ап.10	ЮЗ	2 ст. (с 1 ст.)	55,10		9,95	65,05
Д	2 / +4.84	Ап.5	СЗ	2 ст. (с 1 ст.)	60,59		10,96	71,55
Д	2 / +4.84	Ап.6	ЮМ	2 ст. (с 1 ст.)	53,84		9,73	63,57
Д	2 / +4.84	Ап.7	ЮМ	1 стаян	41,21		7,45	48,66
Д	2 / +4.84	Ап.8	ЮМ	3 ст. (с 2 ст.)	87,07		15,74	102,81
Д	2 / +4.84	Ап.9	ЮЗ/ЮМ/СЗ	3 ст. (с 2 ст.)	90,50	38,42	16,35	106,85
Д	2 / +4.84	Ап.10	СЗ	3 ст. (с 2 ст.)	84,09		15,20	99,29

# ЭТАЖ 3 - ВХОД Г И Д



вход	этаж/кота	объект	изложение	тип	застр. площ.	общ. части	обща площ.
Г	3 / +6.59	An.11	СЗ	2 ст. (с 1 сп.)	61,55	11,12	72,67
Г	3 / +6.59	An.12	СЗ/СИ	2 ст. (с 1 сп.)	58,47	10,57	69,04
Г	3 / +6.59	An.13	СИ	2 ст. (с 1 сп.)	55,99	10,12	66,11
Г	3 / +6.59	An.14	СИ	2 ст. (с 1 сп.)	59,23	10,70	69,93
Г	3 / +6.59	An.15	СИ	2 ст. (с 1 сп.)	59,46	10,75	70,21
Г	3 / +6.59	An.16	СИ/ЮЗ	3 ст. (с 2 сп.)	92,58	16,73	109,31
Г	3 / +6.59	An.17	ЮЗ	2 ст. (с 1 сп.)	56,72	10,25	66,97
Г	3 / +6.59	An.18	ЮЗ	2 ст. (с 1 сп.)	55,10	9,95	65,05
Д	3 / +7.88	An.11	СЗ	2 ст. (с 1 сп.)	60,59	10,96	71,55
Д	3 / +7.88	An.12	ЮИ	2 ст. (с 1 сп.)	53,84	9,73	63,57
Д	3 / +7.88	An.13	ЮИ	1 ст. аен	41,21	7,45	48,66
Д	3 / +7.88	An.14	ЮИ	3 ст. (с 2 сп.)	87,07	15,74	102,81
Д	3 / +7.88	An.15	ЮЗ/ЮИ/СЗ	3 ст. (с 2 сп.)	90,49	16,35	106,84
Д	3 / +7.88	An.16	СЗ	3 ст. (с 2 сп.)	84,09	15,20	99,29

# ЭТАЖ 4 - ВХОД Г и Д



вход	этаж/кота	объект	изложение	тип	застр. площ	обща части	обща площ
Г	4 / +9.63	Ап.19	СЗ	2 ст. (с 1 сп.)	61,55	11,12	72,67
Г	4 / +9.63	Ап.20	СЗ/СИ	2 ст. (с 1 сп.)	87,07	10,57	97,64
Г	4 / +9.63	Ап.21	СИ	2 ст. (с 1 сп.)	55,99	10,12	66,11
Г	4 / +9.63	Ап.22	СИ	2 ст. (с 1 сп.)	59,23	10,70	69,93
Г	4 / +9.63	Ап.23	СИ	2 ст. (с 1 сп.)	59,46	10,75	70,21
Г	4 / +9.63	Ап.24	СИ/ЮЗ	3 ст. (с 2 сп.)	92,58	16,73	109,31
Г	4 / +9.63	Ап.25	ЮЗ	2 ст. (с 1 сп.)	56,72	10,25	66,97
Г	4 / +9.63	Ап.26	ЮЗ	2 ст. (с 1 сп.)	55,10	9,95	65,05
Д	4 / +10.92	Ап.17	СЗ	2 ст. (с 1 сп.)	60,59	10,96	71,55
Д	4 / +10.92	Ап.18	ЮИ	2 ст. (с 1 сп.)	53,84	9,73	63,57
Д	4 / +10.92	Ап.19	ЮИ	1 ст.аен	41,21	7,45	48,66
Д	4 / +10.92	Ап.20	ЮИ	3 ст. (с 2 сп.)	87,07	15,74	102,81
Д	4 / +10.92	Ап.21	ЮЗ/ЮИ/СЗ	3 ст. (с 2 сп.)	90,49	16,35	106,84
Д	4 / +10.92	Ап.22	СЗ	3 ст. (с 2 сп.)	84,09	15,20	99,29

# ЭТАЖ 5 - ВХОД Г И Д



вход	этаж/кота	объект	изложение	тип	застр. площ	общей части	общая площ
Г	5 / +12.67	An.27	СЗ	2 ст. (с 1 сп.)	61,55	11,12	72,67
Г	5 / +12.67	An.28	СЗ/СИ	2 ст. (с 1 сп.)	58,47	10,57	69,04
Г	5 / +12.67	An.29	СИ	2 ст. (с 1 сп.)	55,99	10,12	66,11
Г	5 / +12.67	An.30	СИ	2 ст. (с 1 сп.)	59,23	10,70	69,93
Г	5 / +12.67	An.31	СИ	2 ст. (с 1 сп.)	59,46	10,75	70,21
Г	5 / +12.67	An.32	СИ/ЮЗ	3 ст. (с 2 сп.)	92,58	16,73	109,31
Г	5 / +12.67	An.33	ЮЗ	2 ст. (с 1 сп.)	56,72	10,25	66,97
Г	5 / +12.67	An.34	ЮЗ	2 ст. (с 1 сп.)	55,10	9,95	65,05
Д	5 / +13.96	An.23	СЗ	2 ст. (с 1 сп.)	60,59	10,96	71,55
Д	5 / +13.96	An.24	ЮИ	2 ст. (с 1 сп.)	53,84	9,73	63,57
Д	5 / +13.96	An.25	ЮИ	1 ст.аен	41,21	7,45	48,66
Д	5 / +13.96	An.26	ЮИ	3 ст. (с 2 сп.)	87,07	15,74	102,81
Д	5 / +13.96	An.27	ЮЗ/ЮИ/СЗ	3 ст. (с 2 сп.)	90,49	16,35	106,84
Д	5 / +13.96	An.28	СЗ	3 ст. (с 2 сп.)	84,09	15,20	99,29

# ЭТАЖ 6 - ВХОД Г и Д



вход	этаж/кота	объект	изложение	тип	застр. площ.	общ. части	обща площ.
Г	6 / +15.71	Ап.35	СЗ	2 ст. (с 1 сп.)	61,55	11,12	72,67
Г	6 / +15.71	Ап.36	СЗ/СИ	2 ст. (с 1 сп.)	58,47	10,57	69,04
Г	6 / +15.71	Ап.37	СИ	2 ст. (с 1 сп.)	55,99	10,12	66,11
Г	6 / +15.71	Ап.38	СИ	2 ст. (с 1 сп.)	59,23	10,70	69,93
Г	6 / +15.71	Ап.39	СИ	2 ст. (с 1 сп.)	59,46	10,75	70,21
Г	6 / +15.71	Ап.40	СИ/ЮЗ	3 ст. (с 2 сп.)	92,58	16,73	109,31
Г	6 / +15.71	Ап.41	ЮЗ	2 ст. (с 1 сп.)	56,72	10,25	66,97
Г	6 / +15.71	Ап.42	ЮЗ	2 ст. (с 1 сп.)	55,10	9,95	65,05
Д	6 / +17.00	Ап.29	СЗ	2 ст. (с 1 сп.)	60,59	10,96	71,55
Д	6 / +17.00	Ап.30	ЮИ	2 ст. (с 1 сп.)	53,84	9,73	63,57
Д	6 / +17.00	Ап.31	ЮИ	1стаен	41,21	7,45	48,66
Д	6 / +17.00	Ап.32	ЮИ	3 ст. (с 2 сп.)	87,07	15,74	102,81
Д	6 / +17.00	Ап.33	ЮЗ/ЮИ/СЗ	3 ст. (с 2 сп.)	90,49	16,35	106,84
Д	6 / +17.00	Ап.34	СЗ	3 ст. (с 2 сп.)	84,09	15,20	99,29



# ЭТАЖ 7 - ВХОД Г И Д



вход	этаж/квота	объект	изложение	тип	застр. площ	двор/ тераса	обща части	обща площ
Г	7 / +18.75	Ап.43	СЗ	2 ст. (с 1 сп.)	70,11		12,66	82,77
Г	7 / +18.75	Ап.44	СВ/СЗ	2 ст. (с 1 сп.)	78,24	35,17	14,13	92,37
Г	7 / +18.75	Ап.45	СВ	2 ст. (с 1 сп.)	65,22	10,10	11,78	77,00
Г	7 / +18.75	Ап.46	СВ	3 ст. (с 2 сп.)	84,60	12,50	15,29	99,89
Г	7 / +18.75	Ап.47	ЮЗ	3 ст. (с 2 сп.)	90,57		16,37	106,94
Г	7 / +18.75	Ап.48	ЮЗ	2 ст. (с 1 сп.)	54,53		9,86	64,39
Д	7 / +20.04	Ап.35	СЗ	2 ст. (с 1 сп.)	60,96		11,02	71,98
Д	7 / +20.04	Ап.36	ЮИ	2 ст. (с 1 сп.)	53,84		9,73	63,57
Д	7 / +20.04	Ап.37	ЮИ	1 стаян	41,21		7,45	48,66
Д	7 / +20.04	Ап.38	ЮИ	3 ст. (с 2 сп.)	86,78		15,68	102,46
Д	7 / +20.04	Ап.39	ЮЗ/ЮИ/СЗ	2 ст. (с 1 сп.)	73,24	17,07	13,23	86,47
Д	7 / +20.04	Ап.40	СЗ	2 ст. (с 1 сп.)	70,79	13,35	12,80	83,59

# ЭТАЖ 8 - ВХОД Г И Д



вход	этаж/кота	объект	изложение	тип	застр. площ	двор/ тераса	общие части	общая площ
Г	8 / +21.79	Ar.49	СЗ/СИ	3 ст. (с 2 сл.)	95,77	38,12	17,31	113,08
Г	8 / +21.79	Ar.50	СИ	3 ст. (с 2 сл.)	89,71	20,59	16,23	105,94
Г	8 / +21.79	Ar.51	ЮЗ/СИ	2 ст. (с 1 сл.)	81,26	18,25	14,70	95,96
Д	8 / +23.08	Ar.41	СЗ	1стаен	39,50	11,57	7,13	46,63
Д	8 / +23.08	Ar.42	ЮИ	2 ст. (с 1 сл.)	53,93	3,98	9,74	63,67
Д	8 / +23.08	Ar.43	ЮИ	1стаен	37,15	3,98	6,71	43,86
Д	8 / +23.08	Ar.44	ЮИ	3 ст. (с 2 сл.)	85,25	8,87	15,40	100,65

