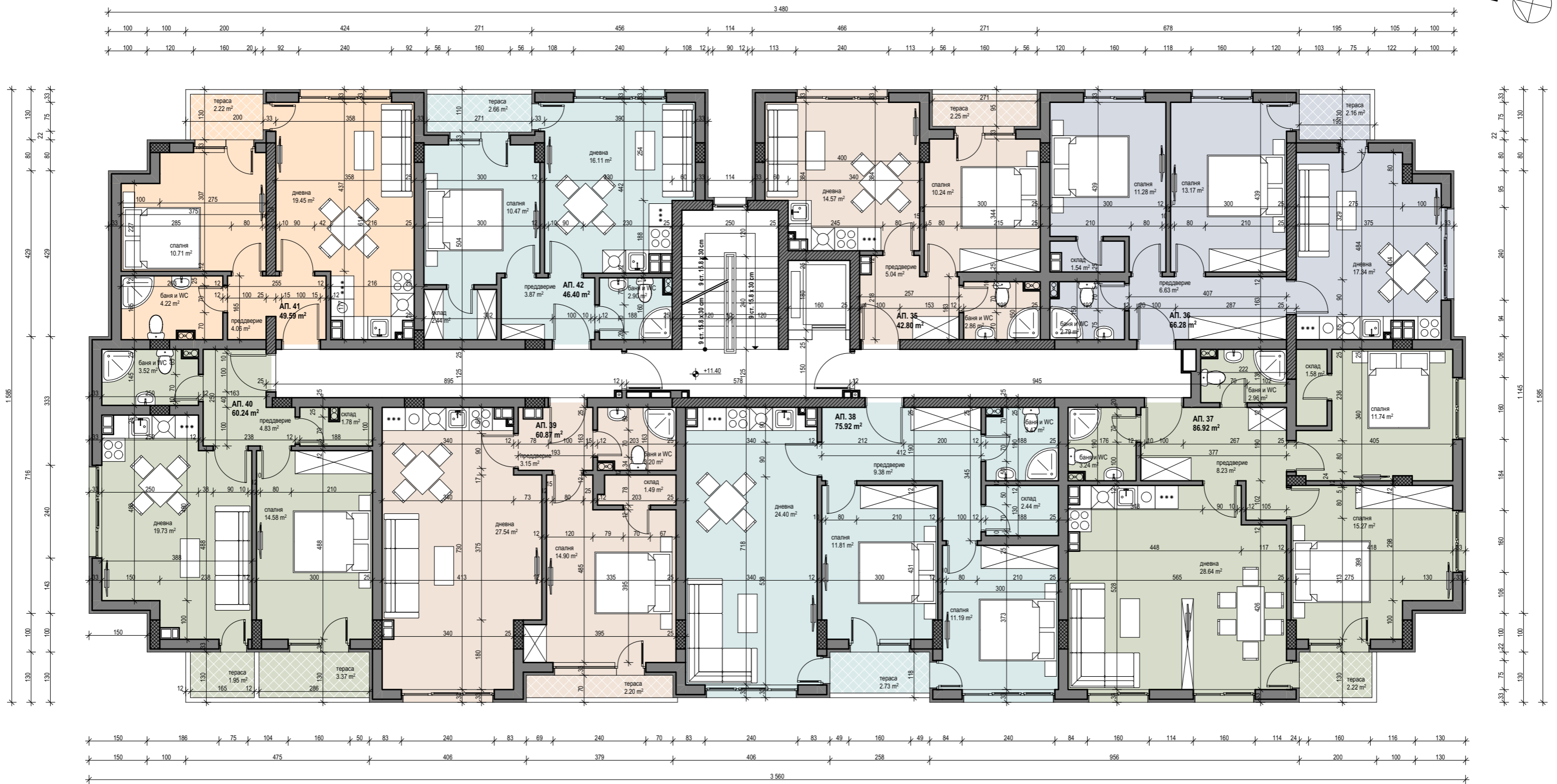
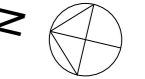


ОБЕКТ: СРЕДНОЕТАЖНА ЖИЛИЩНА СГРАДА С ПОДЗЕМНИ ГАРАЖИ
в УПИ II-572, 573 /ПИ 68134.607.572 и ПИ 68134.607.573/, кв.
334а, м. "Левски - бул. Ботевградско шосе - рамка", район
"Подуяне", СО



РАЗПРЕДЕЛИЕНЕ кота +11.40