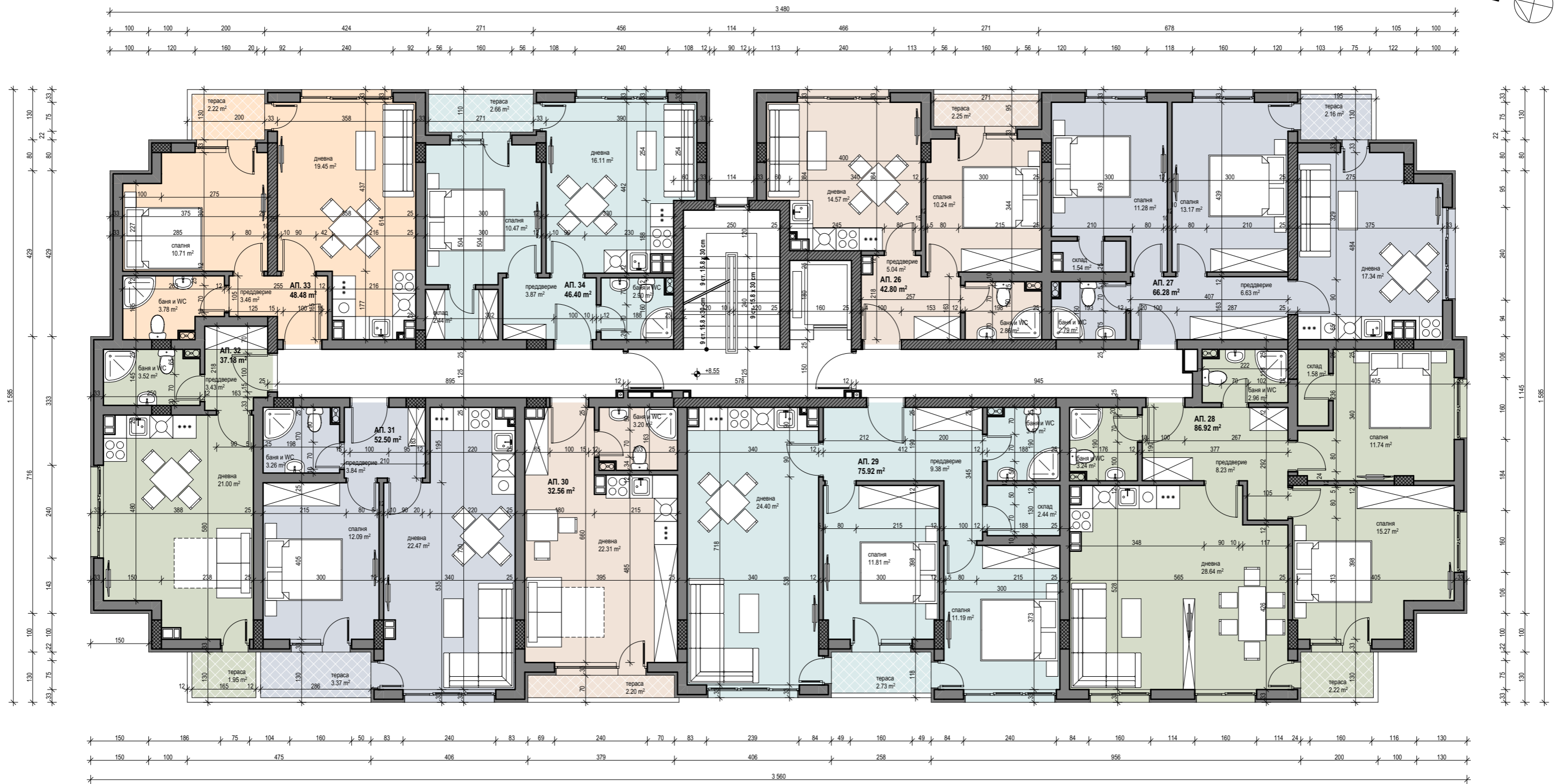


**ОБЕКТ: СРЕДНОЕТАЖНА ЖИЛИЩНА СГРАДА С ПОДЗЕМНИ ГАРАЖИ**  
**в УПИ II-572, 573 /ПИ 68134.607.572 и ПИ 68134.607.573/, кв.**  
**334а, м. "Левски - бул. Ботевградско шосе - рамка", район**  
**"Подуяне", СО**



**РАЗПРЕДЕЛИЕНЕ КОТА +8.55**