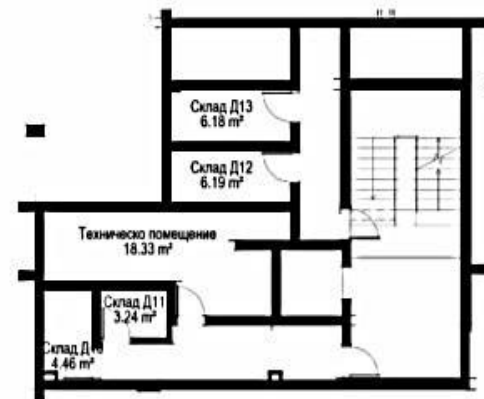
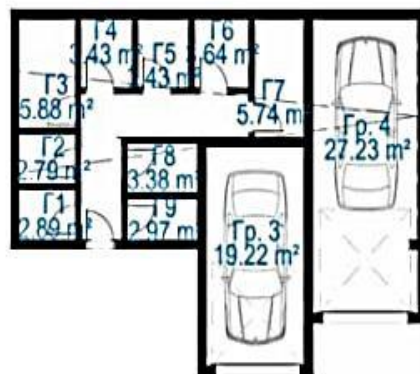
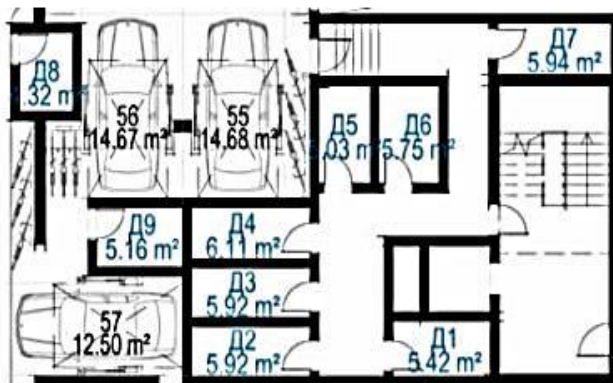


СКЛАДОВЕ - ВХОД Г И Д



паркинг	етаж/кота	обект	тип	застр. площ	площ	обща площ
-1	-3.64	Склад Г1	склад	2,89	0,15	3,04
-1	-3.64	Склад Г2	склад	2,79	0,15	2,94
-1	-3.64	Склад Г3	склад	5,88	0,31	6,19
-1	-3.64	Склад Г4	склад	3,43	0,18	3,61
-1	-3.64	Склад Г5	склад	3,43	0,18	3,61
-1	-3.64	Склад Г6	склад	3,64	0,19	3,83
-1	-3.64	Склад Г7	склад	5,74	0,31	6,05
-1	-3.64	Склад Г8	склад	3,38	0,18	3,56
-1	-3.64	Склад Г9	склад	2,97	0,16	3,13
-1	-3.64	Склад Г10	склад	6,09	0,33	6,42
-1	-3.64	Склад Г11	склад	4,79	0,25	5,04

паркинг	етаж/кота	обект	тип	застр. площ	площ	обща площ
-1	-3.64	Склад Д1	склад	5,42	0,3	5,72
-1	-3.64	Склад Д2	склад	5,92	0,31	6,23
-1	-3.64	Склад Д3	склад	5,92	0,31	6,23
-1	-3.64	Склад Д4	склад	6,11	0,33	6,44
-1	-3.64	Склад Д5	склад	5,03	0,31	5,30
-1	-3.64	Склад Д6	склад	5,75	0,31	6,06
-1	-3.64	Склад Д7	склад	5,94	0,31	6,25
-1	-2.64	Склад Д8	склад	4,32	0,24	4,56
-1	-2.64	Склад Д9	склад	5,16	0,28	5,44
-1	-1.02	Склад Д10	склад	4,46	0,24	4,70
-1	-1.02	Склад Д11	склад	3,24	0,18	3,42
-1	-1.02	Склад Д12	склад	6,19	0,33	6,52
-1	-1.02	Склад Д13	склад	6,18	0,33	6,51