

НОВА СГРАДА СВЕТА ТРОИЦА

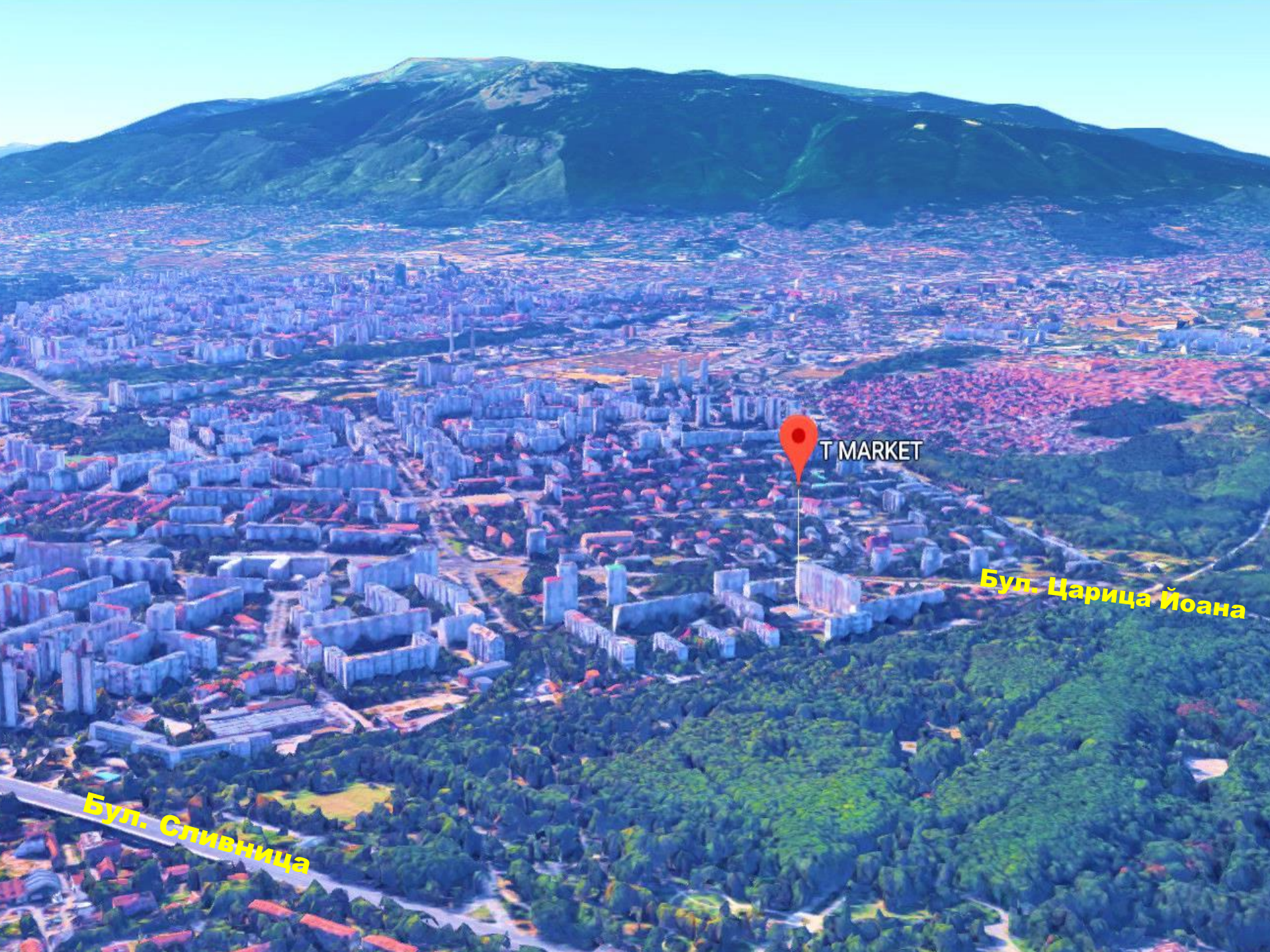
Многофамилна жилищна сграда с магазини, гаражи и подземен гараж гр. София УПИ II-551 кв. 183 р-н "Илинден"











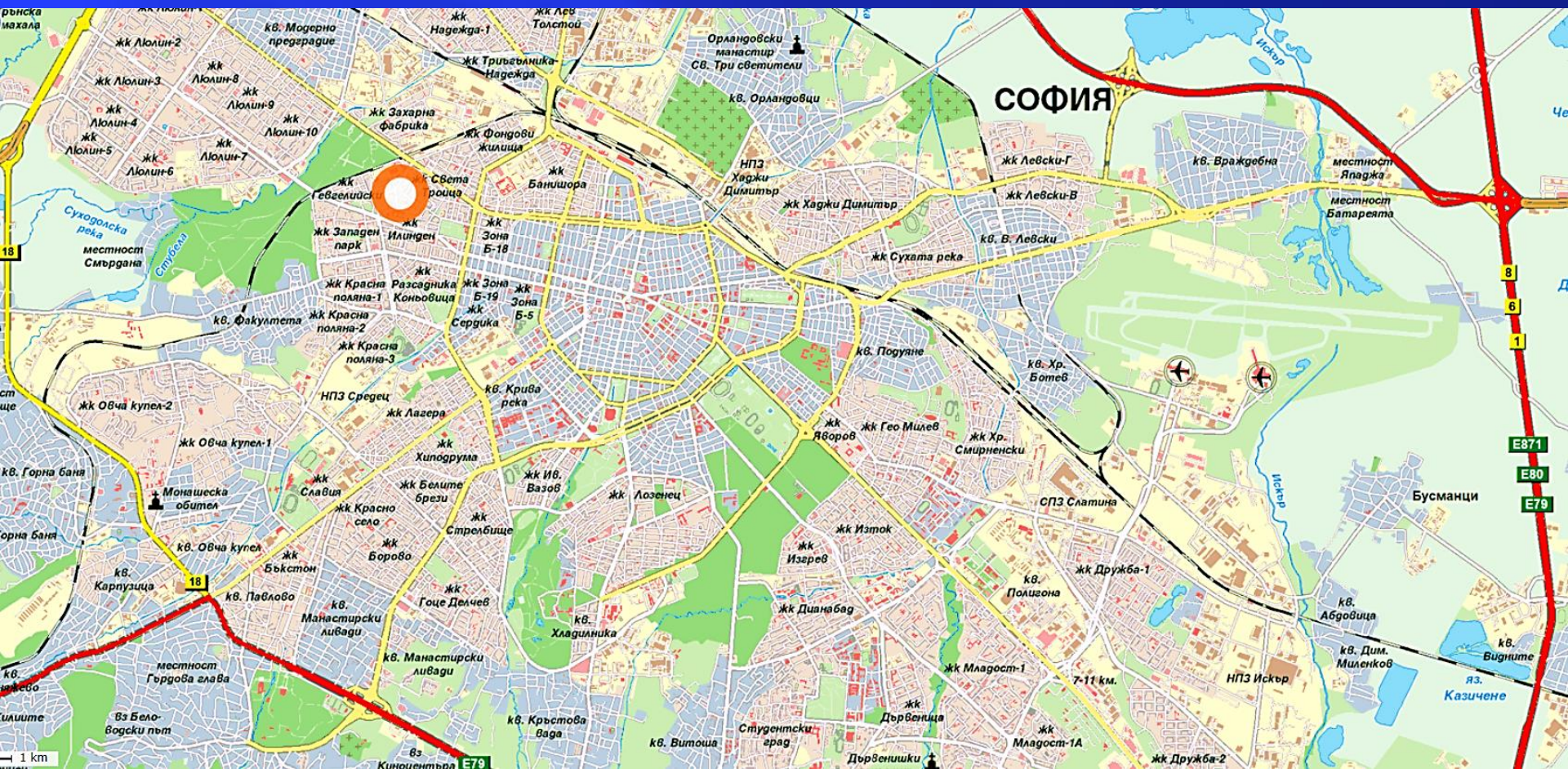
T MARKET

Бул. Царица Йоана

Бул. Сливница

Сградата е разположена на три улици (ул. "Попчево" от две страни и ул. "Иван Карасулски") ,в най-централната и същевременно тиха и озеленена част на квартала в паркова среда.

В радиус от 250 м. са разположени супермаркет, читалище, две детски площадки, детска градина, училище, кафенета,ресторант. На 400м. от метростанция „Вардар“.



ДО ПАРКОВА ЗОНА



Метростанция "Вардар"



Самостоятелно стояща
бутикова жилищна сграда,
състояща се от
сутерен с подземни
паркоместа,
партер с три офиса и два
гаража
и 6 жилищни етажа

18 жилищни единици
двустайни, тристайни
и многостайни апартаменти

с квадратури от 63 кв.м. до 116
кв.м.

Изключително
функционално
разпределение на
апартаментите,
всеки от които е с една или
две тераси, собствено складово
помещение,
а тристайните апартаменти са
с по две бани и тоалетни.

Дизайнерско озеленяване на
дворното пространство и
откритите паркоместа.



Монолитна скелетна конструкция, състояща се от безредови плочи.

Смесена комбинирана фасада, естествен камък в съчетание със силиконова минерална мазилка. PVC дограма с троен стъклопакет с високоенергийно външно стъкло и нискоемисионно К стъкло .

Зидарии - многокамерни керамични тухли на Wienerberger POROTHERM.

Апартаменти :

блиндирани входни врати, под - циментно-пясъчна замазка, стени и тавани – гипсова мазилка. Тераси-мразоустойчив гранитогрес с монтирани осветителни тела.

Топлоизолация: - 10 см. топлоизолационен слой;

Шумоизолация: - между стените на съседни имоти – плътен зид от керамични тухли 25 см.; между кухня/ спалня и баня/стая в даден апартамент – плътен зид от керамични тухри 25см.

Вътрешни преградни стени – керамични тухли 12см.



Топлоизточник ТЕЦ;

Монтирана колекторна кутия;

вертикални щрангове от полипропиленови тръби с алуминиева вложка тип STABI, хоризонтална разводка от полиетилен с алуминиева вложка; алуминиеви радиатори; апартаментни колекторни табла с дистанционно отчитане,оборудвана абонатна станция с топломер за сградата; ВиК-инсталация от полипропиленови вертикални щрангове и хоризонтални разводки - до тапа,с монтирани индивидуални водомери; Електроинсталация – трипроводна хоризонтална и вертикална разводка с монтирани ел.табло,ключове и контакти; Слаботокова електрическа инсталация - вътрешно окабеляване за кабелна телевизия и интернет, звънчева и домофонна инсталация за всеки апартамент, изпълнено окабеляване за СОТ.

Общи части: стълбища - гранит, стени - латекс, стълбищен парапет - стоманен; стълбищно осветление - отделено на самостоятелно мерене, с осветителни тела и датчици за движение; Входно преддверие - алуминиева двойна входна врата - самозатваряща се; стени – гранит, латекс, под – гранит; изпълнена система за контролиран достъп с чипове на външните врати и асансьора; домофонна система и звънчева инсталация; пощенски кутии; асансьор: електрически,с автоматични врати, 6 местен; автоматична гаражна врата за подземното ниво.





ЗП сутерен=493,22кв.м.
 СКЛАД КЪМ АГАЗИН М1
 (-1^о ниво)- 55,62кв.м.
 ОБЩИ ПЛОЩИ- 116,68кв.м.
 ПОДЗЕМЕН ГАРАЖ С
 9ППМ И УЛИЦА- 320,92кв.м.

ЛЕГЕНДА:

 - ТУХЛЕН ЗИД;
 - СТЪБ КОНСТРУКЦИЯ;
 - ТОПЛОИЗОЛАЦИЯ.

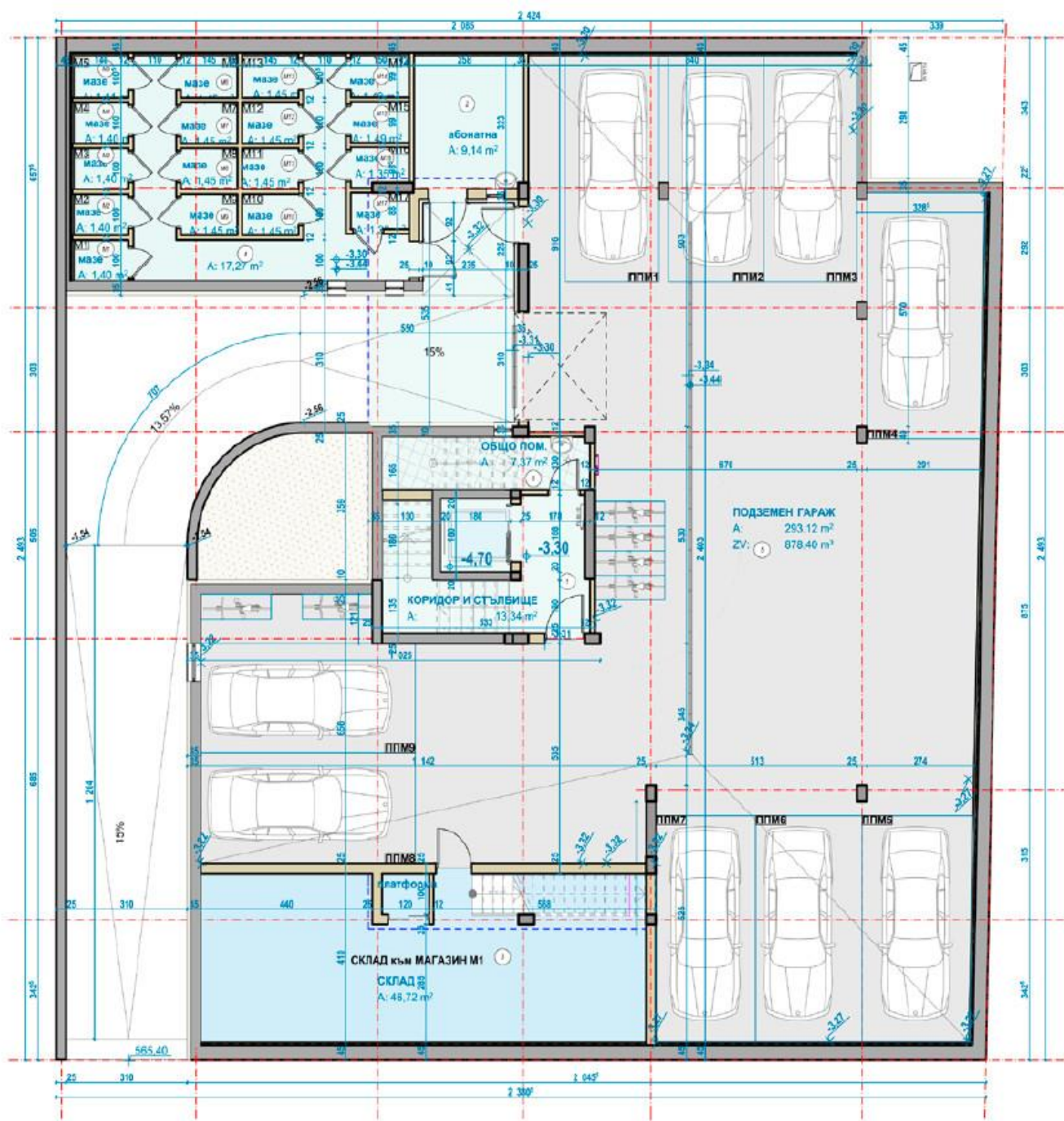
СУТЕРЕН

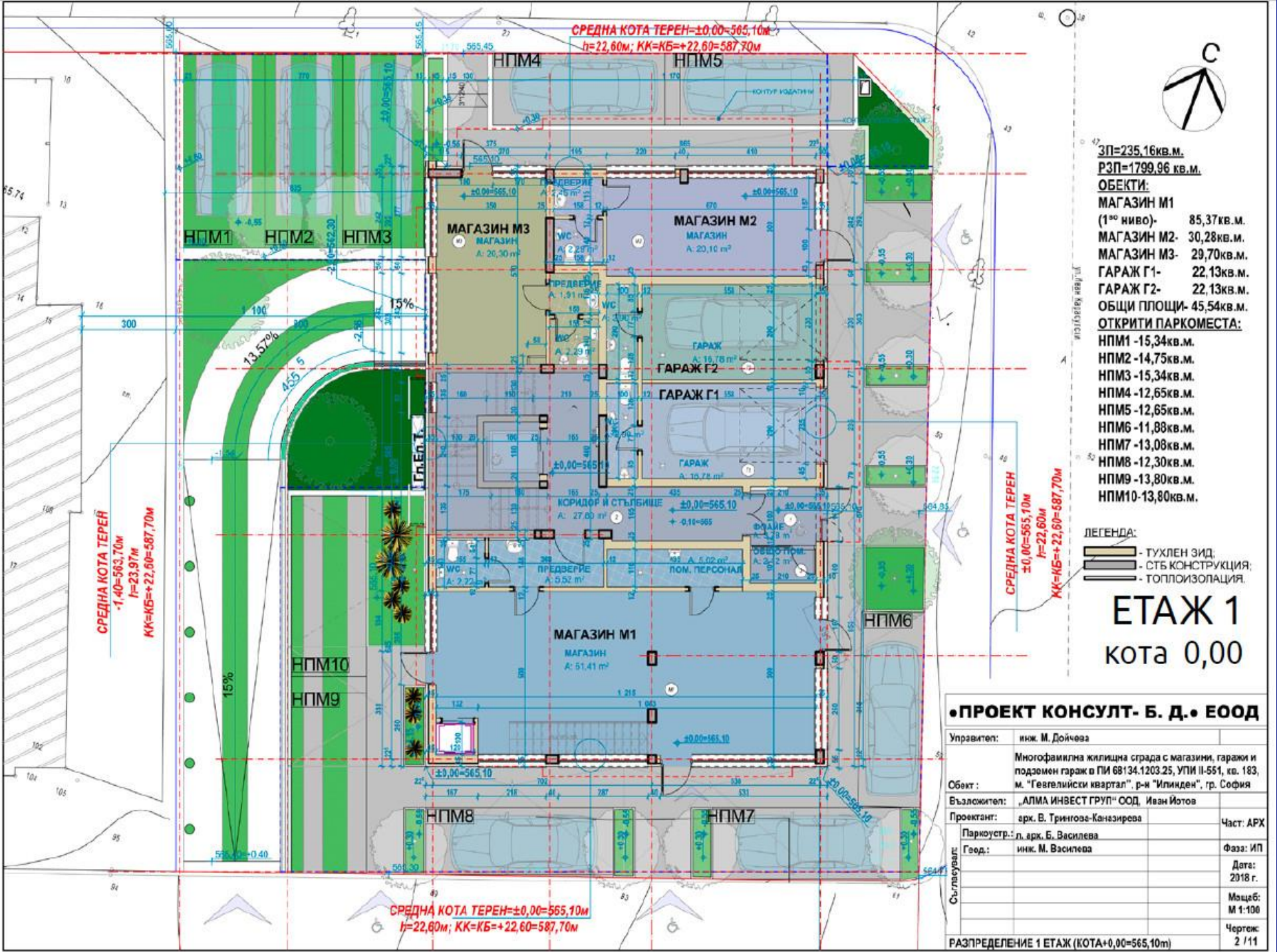
кота -3,30

•ПРОЕКТ КОНСУЛТ- Б. Д.• ЕООД

Управител:	инж. М. Дойчева		
Обект:	Многофамилна жилищна сграда с магазини, гаражи и подземен гараж в ПИ 68134.1203.25, УПИ II-531, кв. 183, м. "Гевгелийски квартал", р-н "Илинден", гр. София		
Въложител:	„АЛМА ИНВЕСТ ГРУП“ ООД Иван Йотов		
Проектант:	арх. В. Трингова-Каназирева	Част: АРХ	
Съгласвал:	Паркоустр.:	д. арх. Б. Василева	
	Геод.:	инж. М. Василева	Фаза: ИП
			Дата: 2018 г.
			Машаб: М 1:100
			Чертож: 3 /11

РАЗПРЕДЕЛЕНИЕ -1 ЕТАЖ (КОТА-3,30=561,80м)





СРЕДНА КОТА ТЕРЕН = ±0.00 = 565,10м
 h = 22,60м; КК = КБ = +22,60 = 587,70м

СРЕДНА КОТА ТЕРЕН = -1,40 = 563,70м
 h = 23,97м
 КК = КБ = +22,60 = 587,70м

СРЕДНА КОТА ТЕРЕН = ±0,00 = 565,10м
 h = 22,60м; КК = КБ = +22,60 = 587,70м

СРЕДНА КОТА ТЕРЕН = ±0,00 = 565,10м
 h = 22,60м
 КК = КБ = +22,60 = 587,70м

- ЗП = 235,16 кв. м.
 РЗП = 1799,96 кв. м.
ОБЕКТИ:
 МАГАЗИН М1 (1^{оо} ниво) - 85,37 кв. м.
 МАГАЗИН М2 - 30,28 кв. м.
 МАГАЗИН М3 - 29,70 кв. м.
 ГАРАЖ Г1 - 22,13 кв. м.
 ГАРАЖ Г2 - 22,13 кв. м.
 ОБЩИ ПЛОЩИ - 45,54 кв. м.
ОТКРИТИ ПАРКОМЕСТА:
 НПМ1 - 15,34 кв. м.
 НПМ2 - 14,75 кв. м.
 НПМ3 - 15,34 кв. м.
 НПМ4 - 12,65 кв. м.
 НПМ5 - 12,65 кв. м.
 НПМ6 - 11,88 кв. м.
 НПМ7 - 13,08 кв. м.
 НПМ8 - 12,30 кв. м.
 НПМ9 - 13,80 кв. м.
 НПМ10 - 13,80 кв. м.

- ЛЕГЕНДА:**
 [Symbol] - ТУХЛЕН ЗИД;
 [Symbol] - СТЬ КОНСТРУКЦИЯ;
 [Symbol] - ТОПЛОИЗОЛАЦИЯ.

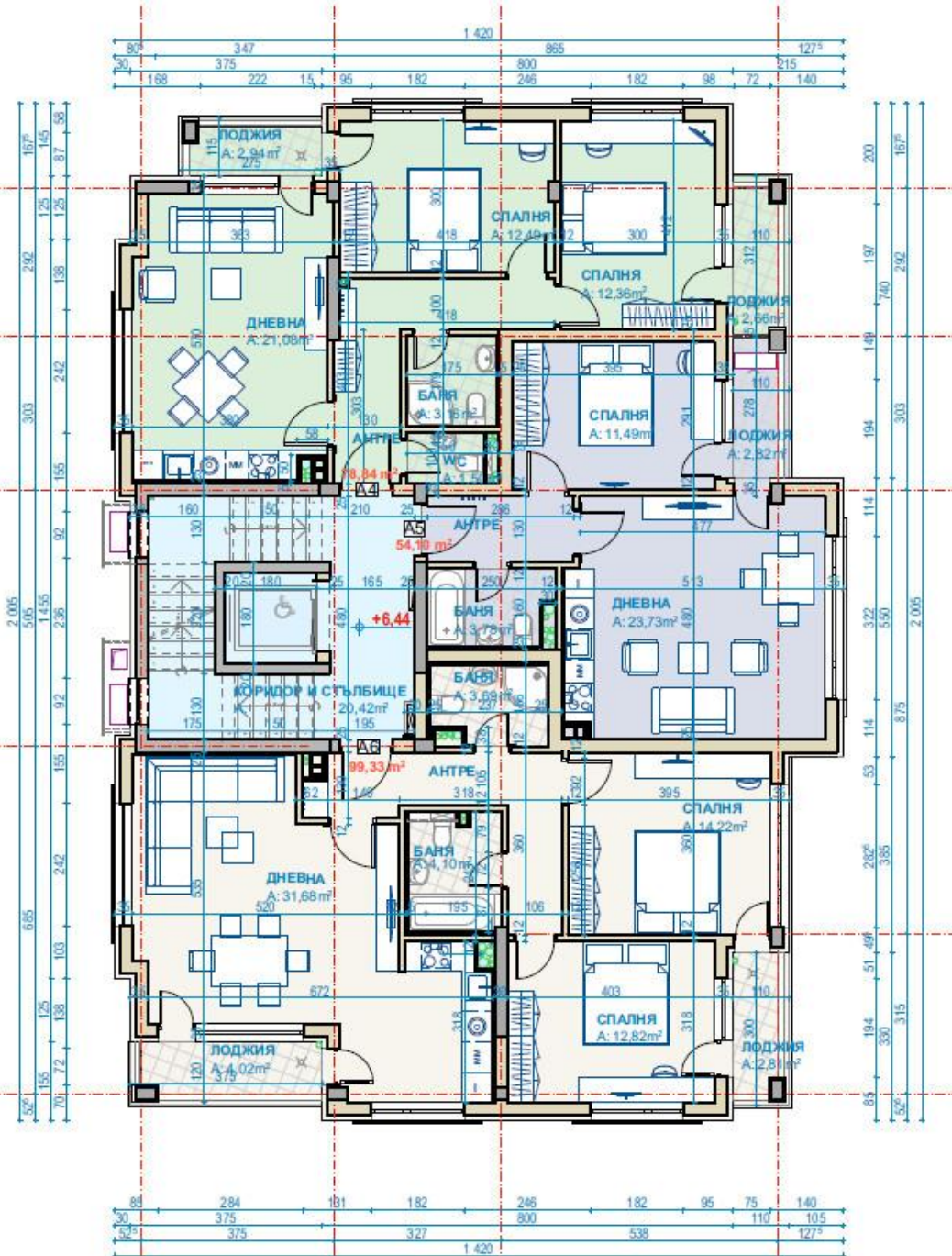
ЕТАЖ 1

кота 0,00

ПРОЕКТ КОНСУЛТ- Б. Д. ЕООД

Управител:	инж. М. Дойчева		
Обект:	Многофамилна жилищна сграда с магазини, гаражи и подземен гараж в ПИ 68134.1203.25, УПИ II-551, кв. 183, м. "Гевагелийски квартал", р-н "Илияден", гр. София		
Възложител:	„АЛМА ИНВЕСТ ГРУП“ СООД, Иван Йотов		
Проектант:	арх. В. Трингове-Каназирева	Част:	АРХ
Паркоустр.:	д. арх. Б. Василева	Фаза:	ИП
Геод.:	инж. М. Василева	Дата:	2018 г.
Съгласувал:		Мащаб:	М 1:100
		Чертук:	2 / 11

РАЗПРЕДЕЛЕНИЕ 1 ЕТАЖ (КОТА ±0,00 = 565,10м)

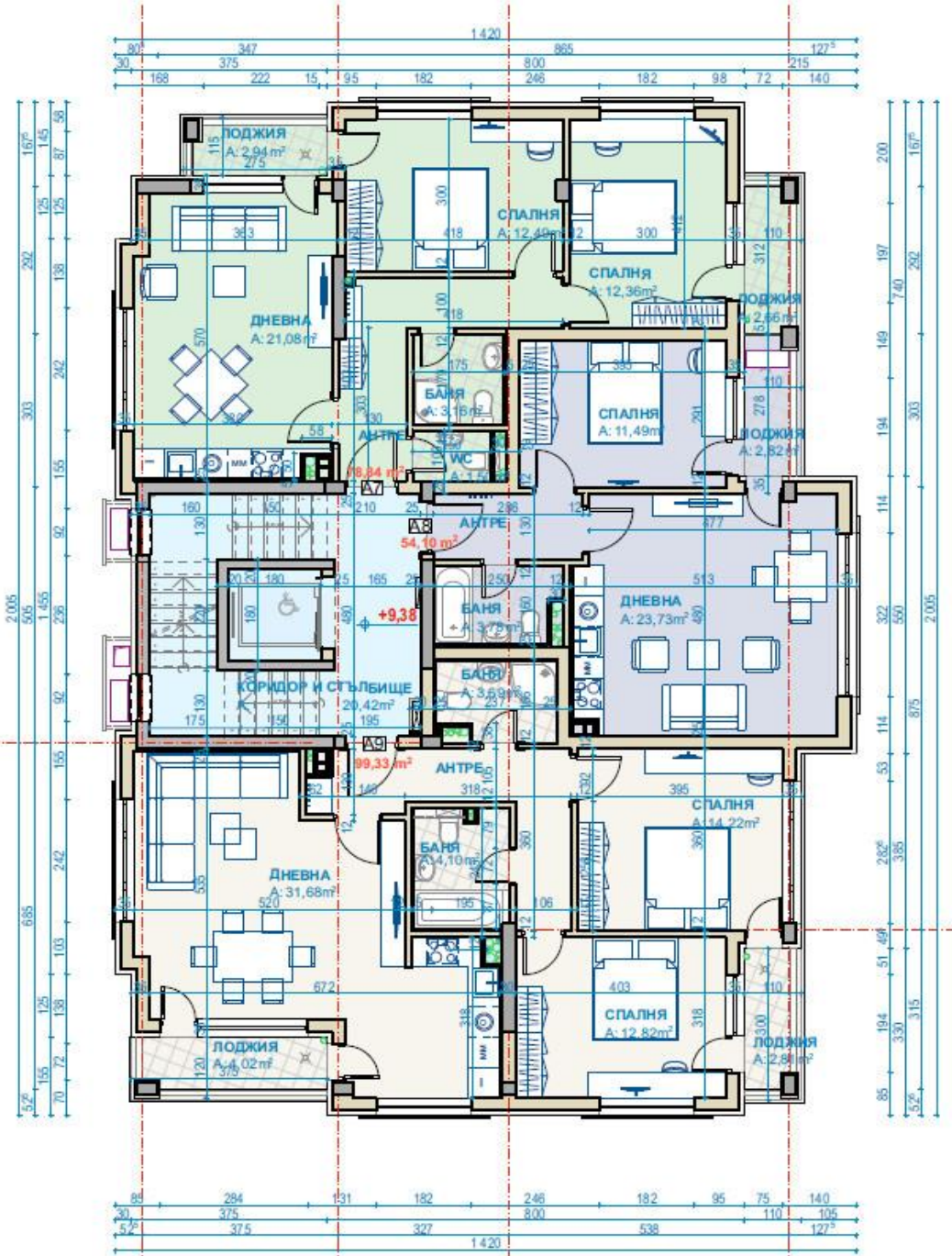


ЗП=260,80 кв.м.

РЗП=1799,96 кв.м.

- АПАРТАМЕНТ А4- 78,84 кв.м. (92,48 кв.м. с общи части);
- АПАРТАМЕНТ А5- 54,10 кв.м. (63,72 кв.м. с общи части);
- АПАРТАМЕНТ А6- 99,33 кв.м. (117,30 кв.м. с общи части);
- ОБЩИ ПЛОЩИ НА ЕТАЖА-28,53 кв.м.

ЕТАЖ 3
кота +6,44

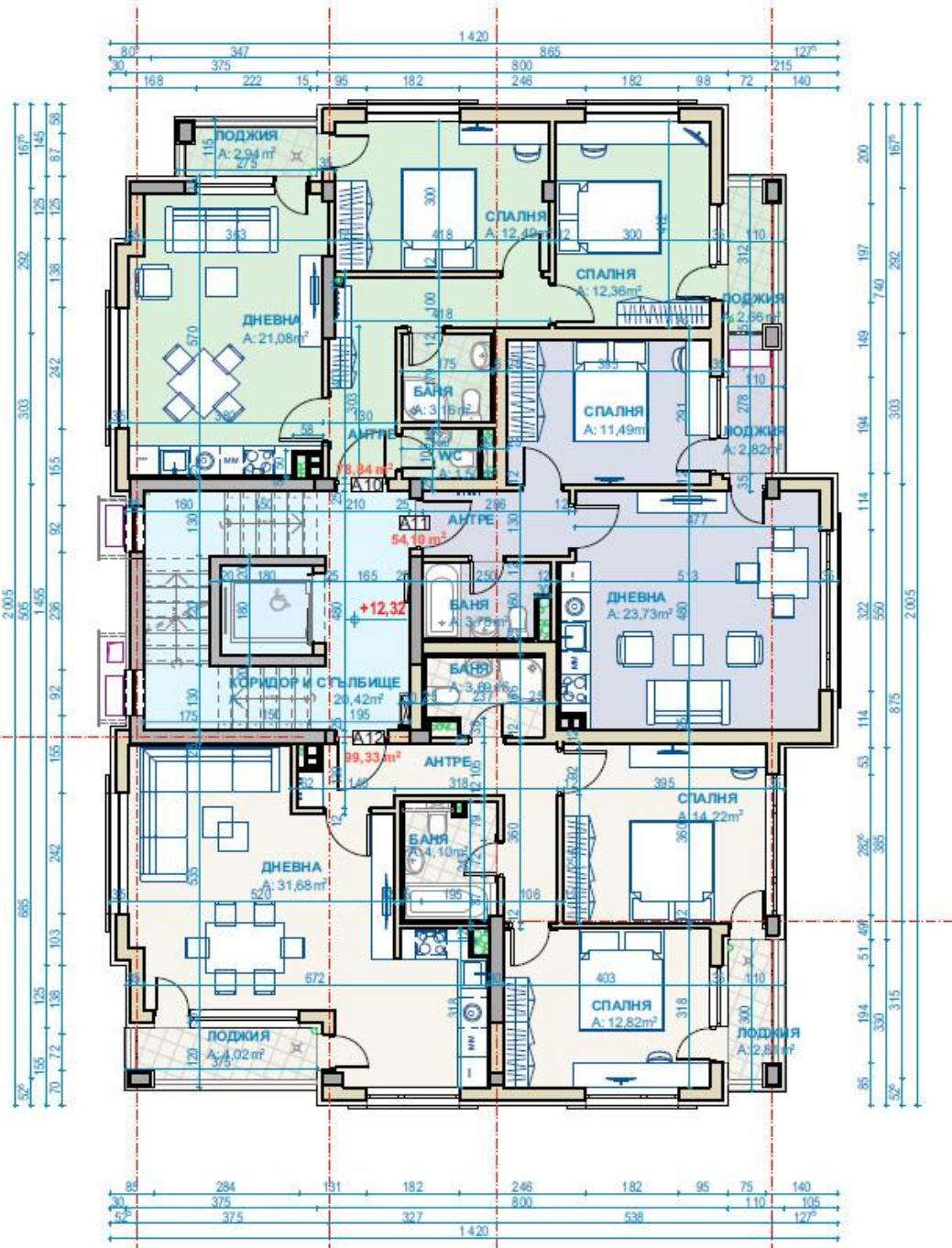


ЗП=260.80кв.м.

РЗП=1799.96 кв.м.

- АПАРТАМЕНТ А7- 78,84 кв.м. (92,48кв.м. с общи части);
- АПАРТАМЕНТ А8- 54,10кв.м. (63,72кв.м. с общи части);
- АПАРТАМЕНТ А9- 99,33кв.м. (117,30кв.м. с общи части);
- ОБЩИ ПЛОЩИ НА ЕТАЖА- 28,53кв.м.

ЕТАЖ 4
кота +9,38

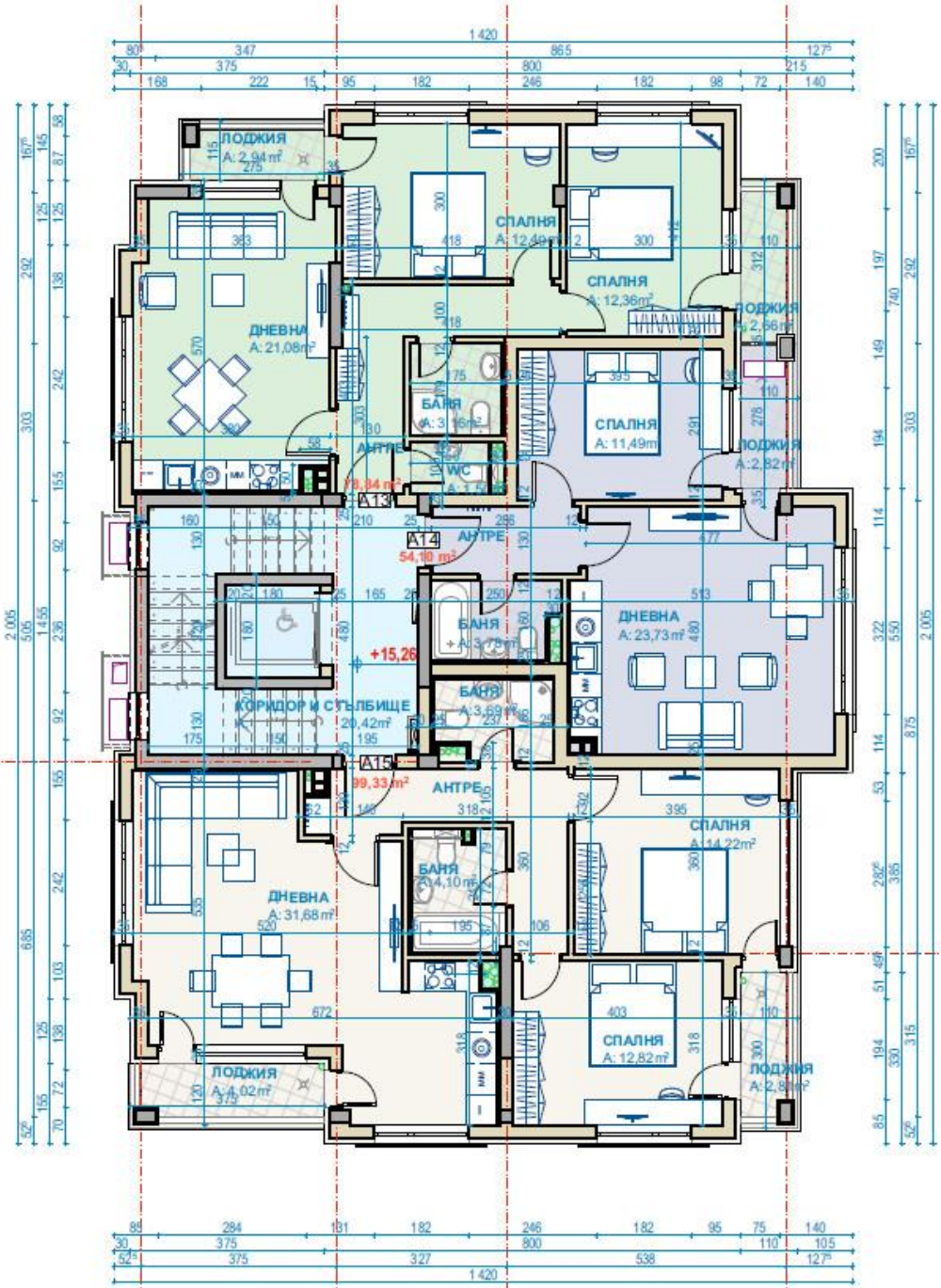


ЗП=260.80 кв. м.

РЗП=1799.96 кв. м.

- АПАРТАМЕНТ А10- 78,84 кв.м. (92,48кв.м. с общи части);
- АПАРТАМЕНТ А11- 54,10кв.м. (63,72кв.м. с общи части);
- АПАРТАМЕНТ А12- 99,33кв.м. (117,30кв.м. с общи части);
- ОБЩИ ПЛОЩИ НА ЕТАЖА- 28,53кв.м.

ЕТАЖ 5
кота +12,32



ЗП=260.80кв.м.

РЗП=1799.96 кв.м.

- АПАРТАМЕНТ А13- 78,84 кв.м. (92,48кв.м. с общи части);
- АПАРТАМЕНТ А14- 54,10кв.м. (63,72кв.м. с общи части);
- АПАРТАМЕНТ А15- 99,33кв.м. (117,30кв.м. с общи части);
- ОБЩИ ПЛОЩИ НА ЕТАЖА-28,53кв.м.

ЕТАЖ 6
кота +15,26



•ПРОЕКТ КОНСУЛТ- Б. Д. • ЕООД

Управител:	инж. М. Дойчева	
Обект:	Многофамилна жилищна сграда с магазини, гаражи и подземен гараж в ПИ 68134.1 203.25, УПИ II-551, кв. 183, м. "Гевгелийски квартал", р-н "Илинден", гр. София	
Въложител:	„АЛМА ИНВЕСТ ГРУП“ ООД, Иван Йотов	
Пректанти:	арх. В. Трингова-Кеназирева	Част: АРХ
Геод.:	д. арх. Б. Василева инж. М. Василева	Фаза: ИП
Дата:	2018 г.	
Машаб:	М 1:100	
Чертък:	10/11	
ФАСАДА СЕВЕРОИЗТОК		

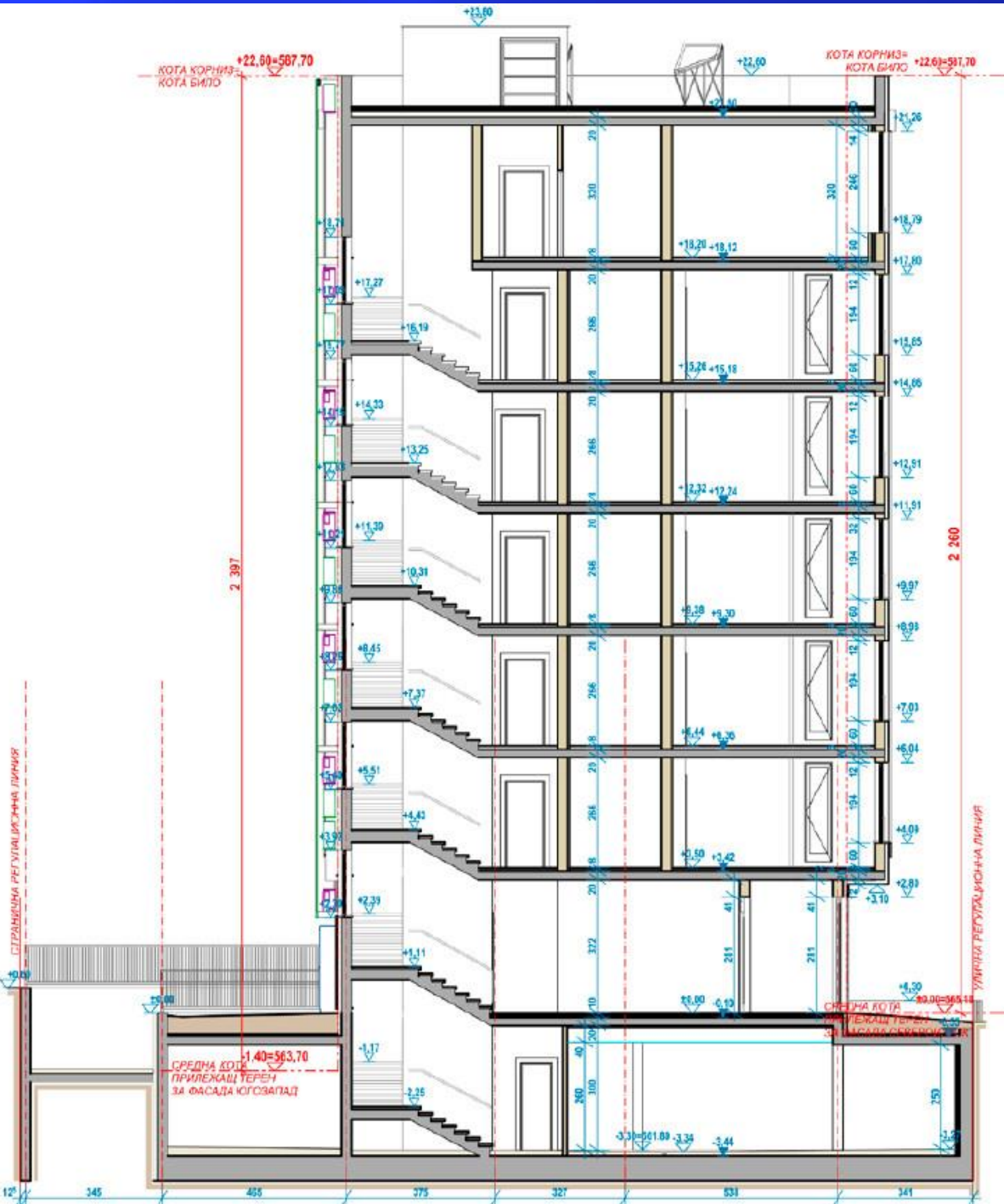


•ПРОЕКТ КОНСУЛТ- Б. Д.• ЕООД		
Управител:	инж. М. Дойчева	
Обект:	Многофамилна жилищна сграда с магазини, гаражи и подземен гараж в ПИ 68134.1203.25, УПИ II-551, кв. 183, м. "Гевгелийски квартал", р-н "Илинден", гр. София	
Възложител:	„АЛМА ИНВЕСТ ГРУП“ ООД, Иван Йотов	
Проектант:	арх. В. Трингова-Каназирева	Част: АРХ
Съгласуван:	Ларкоустр.:	л. арх. Б. Василева
	Геод.:	инж. М. Василева
		Фаза: ИП
		Дата: 2018 г.
		Машаб: М 1:100
		Чертък: 11/11
ФАСАДА ЮГОЗАПАД		



ПРОЕКТ КОНСУЛТ- Б. Д. ЕООД

Управител:	инж. М. Дойчева	
Обект:	Многофамилна жилищна сграда с магазини, гаражи и подземен гараж в ПИ 68134.1203.25, УПИ II-551, кв. 183, м. "Гевгелийски квартал", р-н "Илинден", гр. София	
Възложител:	„АЛМА ИНВЕСТ ГРУП“ ООД, Иван Истов	
Проектант:	арх. В. Трингова-Каназирева	Част: АРХ
Съгласувал:	Паркоустр.: д. арх. Б. Василева	Фаза: ИП
	Геод.: инж. М. Василева	Дата: 2018 г.
		Мащаб: М 1:100
		Чертэх: 9 /11
ФАСАДА ЮГОИЗТОК		



•ПРОЕКТ КОНСУЛТ- Б. Д. • ЕООД

Управител:	инж. М. Дойчева	
Обект:	Многофамилна жилищна сграда с магазини, гаражи и подземен гараж в ПИ 68134.1203.25, УПИ V-551, кв. 183, м. "Гюргелийски квартал", р-н "Илинден", гр. София	
Възложител:	„АЛМА ИНВЕСТ ГРУП“ ООД, Иван Йотов	
Проектант:	арх. В. Тригорова-Каназирева	Част: АРХ
Съгласувал:	Паркоустр.: л. арх. Б. Василева	Фаза: ИП
	Геод.: инж. М. Василева	Дата: 2018 г.
		Мащаб: М 1:100
		Чертеш: 7 / 11

РАЗРЕЗ А-А

Многофамилна жилищна сграда с магазини, гаражи и поземен гараж
 ",р-н"Илинден",гр.София УПИ II-551 Кв.183

Тип	Брой	Етаж	Застр. площ	О.Ч.	Общо
	спални		КВ.М.	КВ.М.	КВ.М.
		к+3.50			
Апартамент 1	2	2	78,84	13,38	92,22
Апартамент 2	1	2	54,10	9,22	63,32
Апартамент 3	2	2	99,33	16,95	116,28
		к+6.44			
Апартамент 4	2	3	78,84	13,64	92,48
Апартамент 5	1	3	54,10	9,62	63,72
Апартамент 6	2	3	99,33	17,97	117,30
		к+9.38			
Апартамент 7	2	4	78,84	13,64	92,48
Апартамент 8	1	4	54,10	9,62	63,72
Апартамент 9	2	4	99,33	17,97	117,30
		к+12.32			
Апартамент 10	2	5	78,84	13,64	92,48
Апартамент 11	1	5	54,10	9,62	63,72
Апартамент 12	2	5	99,33	17,97	117,30
		к+15.26			
Апартамент 13	2	6	78,84	13,64	92,48
Апартамент 14	1	6	54,10	9,62	63,72
Апартамент 15	2	6	99,33	17,97	117,30

Тип	Етаж	Застр. площ	О.Ч.	Общо
		КВ.М.	КВ.М.	КВ.М.
	к- 3.30			
Паркомясто 1	сутерен	13,20	20,86	34,06
Паркомясто 2	сутерен	13,20	20,86	34,06
Паркомясто 3	сутерен	13,20	20,86	34,06
Паркомясто 4	сутерен	17,84	28,20	46,04
Паркомясто 5	сутерен	15,40	24,34	39,74
Паркомясто 6	сутерен	15,00	23,70	38,70
Паркомясто 7	сутерен	13,95	22,04	35,99
Паркомясто 8	сутерен	14,85	23,47	38,32
Паркомясто 9	сутерен	14,58	23,02	37,60
	к+ 0.00			
Надземно паркомясто 1	1	14,75		
Надземно паркомясто 2	1	14,75		
Надземно паркомясто 3	1	15,34		
Надземно паркомясто 4	1	13,15		
Надземно паркомясто 5	1	12,09		
Надземно паркомясто 9	1	14,40		
Надземно паркомясто 10	1	13,20		

